

# PROGRAMME 2024

---

Le savoir au service  
de la santé publique



**BIOFORLABS**  
BY MÉRIEUX UNIVERSITÉ



# ÉDITO

## La qualité ou le prix, vous n'aurez plus à choisir !

En tant que professionnels de santé, vous comprenez mieux que personne l'importance de la qualité des services de biologie médicale. La fiabilité et la précision des résultats sont indispensables pour prendre des décisions médicales éclairées et garantir des soins optimaux pour les patients.

Depuis plus de 45 ans, nous sommes engagés à vos côtés pour vous offrir des formations de qualité, dispensées par des experts renommés, afin de renforcer vos compétences techniques, de suivre les meilleures pratiques et de maintenir des normes élevées au sein de votre laboratoire.

Cet engagement nous permet depuis toujours de nous différencier des autres centres de formation.

Pour les Laboratoires de Biologie Médicale, quête de qualité et gestion des contraintes budgétaires sont souvent considérées comme des défis opposés, vous laissant face à un dilemme complexe.

C'est pourquoi nous avons élaboré notre catalogue de formations 2024, en veillant à proposer des tarifs ultra compétitifs sans faire de compromis sur l'excellence de nos contenus pédagogiques et de notre accompagnement ; sans changer ce qui a fait notre renommée durant toutes ces années.

Nous sommes convaincus que l'investissement dans la formation de vos équipes constitue un levier essentiel pour fidéliser vos salariés.

En perfectionnant de manière continue vos compétences, vous optimisez les processus, vous augmentez la pertinence de vos analyses et *in fine* participez à l'amélioration de la qualité des soins.

Avec notre catalogue «Formations 2024», vous n'aurez plus à choisir entre la qualité et le prix !

Bénéficiez de formations de qualité supérieure et offrez le meilleur à vos patients, tout en optimisant vos budgets.

Nous restons à vos côtés pour vous accompagner dans ce parcours de formation continue participant ainsi à la démarche d'excellence qui vous anime au quotidien.

# SOMMAIRE

## BACTÉRIOLOGIE

|  |    |
|--|----|
| Bactéries pathogènes courantes et microbiote humain .....              | 7  |
| Bactéries inhabituelles isolées en culture .....                       | 7  |
| Coproculture - Diarrhées bactériennes et virales .....                 | 8  |
| ECBU - Examen bactériologique des urines .....                         | 8  |
| Prélèvements génitaux et néonataux - Examen Bactériologique .....      | 9  |
| Prélèvements ORL et broncho-pulmonaires - Examen Bactériologique ..... | 9  |
| LCR et hémoculture - Examen Bactériologique .....                      | 10 |
| Prestation de conseil en bactériologie .....                           | 10 |
| Borréliose de Lyme et autres maladies vectorielles à tiques .....      | 11 |
| Anaérobies Stricts .....   | 11 |
| Microbiologie des infections ostéo-articulaires .....                  | 12 |
| Suppurations - Prélèvements profonds .....                             | 12 |

## ANTIBIOGRAMME

|  |    |
|--|----|
| Antibiogramme et interprétation : Niveau 1 .....                               | 13 |
| Antibiogramme et interprétation : Niveau 1 (Classe virtuelle) .....            | 13 |
| Antibiogramme et interprétation : Niveau 2 .....                               | 14 |
| Antibiologie - Conseil en antibiothérapie .....                                | 14 |
| Maîtriser l'antibiorésistance au laboratoire - du pré au post-analytique ..... | 15 |

## BIOLOGIE MOLÉCULAIRE

|   |    |
|---|----|
| Biologie moléculaire infectieuse en pratique quotidienne - Niveau 1 ..... | 16 |
| Biologie moléculaire infectieuse en pratique quotidienne - Niveau 2 ..... | 16 |

## MYCOLOGIE - PARASITOLOGIE

|  |    |
|--|----|
| Mycologie Médicale Pratique - Niveau 1 ..... | 17 |
| Mycologie Médicale Pratique - Niveau 2 ..... | 17 |
| Parasitologie des selles - Niveau 1 .....    | 18 |
| Parasitologie des selles - Niveau 2 .....    | 18 |

## VIROLOGIE

|   |    |
|---|----|
| Actualités sur les herpèsvirus .....                      | 19 |
| Hépatites virales .....                                   | 19 |
| Biologie des Infections Sexuellement Transmissibles ..... | 20 |
| Éruptions / Infections cutanées .....                     | 20 |

## ENDOCRINOLOGIE - REPRODUCTION

|   |    |
|---|----|
| Place des biomarqueurs dans le diagnostic et la prise en charge des patients diabétiques - <b>NOUVEAU</b> ..... | 21 |
| Prestation de conseil en endocrinologie .....   | 21 |
| Bilan et suivi biologique de l'infertilité du couple .....  | 22 |
| Spermologie : exploration de l'infertilité masculine .....  | 22 |

## BIOCHIMIE

|  |    |
|--|----|
| Biochimie en pratique quotidienne .....  | 23 |
| Biomarqueurs dans le diagnostic et la prise en charge des patients présentant des pathologies cardiovasculaires - <b>NOUVEAU</b> ..... | 23 |

# SOMMAIRE

|  |    |
|--|----|
| Electrophorèse des protéines sériques - Exploration de l'axe somatotrope - Prestation de Conseil .....                     | 24 |
| Exploration biochimique du foie, bilan ferrique et lipidique .....   | 24 |
| Bilan thyroïdien - Diagnostic et suivi des dysthyroïdies .....   | 25 |
| Exploration biologique de la fonction rénale et du métabolisme phosphocalcique .....                                       | 25 |
| Marqueurs Tumoraux .....   | 26 |
| Cristaux urinaires - Identification des cristalluries par microscope à polarisation .....                                  | 26 |
| Biologie de la femme enceinte pour les techniciens - <b>NOUVEAU</b> .....  | 27 |
| Biomarqueurs dans le diagnostic des patients présentant une suspicion d'intoxication médicamenteuse - <b>NOUVEAU</b> ..... | 27 |

## HÉMATOLOGIE - IMMUNOLOGIE

|  |    |
|--|----|
| Biologie des liquides d'épanchement .....                                    | 28 |
| Cytologie sanguine normale chez l'adulte et l'enfant .....                   | 28 |
| Cytologie sanguine des hémopathies myéloïdes chez l'adulte et l'enfant ..... | 29 |
| Cytologie sanguine des hémopathies lymphoïdes chroniques .....               | 29 |
| Prestation de conseil en auto-immunité .....                                 | 30 |
| Auto-anticorps détectés sur triple substrat .....                            | 30 |
| Auto-immunité au laboratoire .....   | 31 |
| Recherche de synthèse intrathécale d'immunoglobulines - <b>NOUVEAU</b> ..... | 31 |
| Recherche, identification et suivi des Ig monoclonales .....                 | 32 |
| Recherche et identification des cryoglobulinémies .....                      | 32 |

## BIOLOGIE CLINIQUE - PRESTATION DE CONSEIL

|  |    |
|--|----|
| Biologie de la femme enceinte - Prestation de conseil .....  | 33 |
| Dépister et suivre les principales pathologies du sujet âgé - Prestation de conseil .....          | 33 |
| Examens de Biologie Médicale Délocalisée (EBMD) - <b>NOUVEAU</b> .....                             | 34 |
| Biologie d'urgence : conseil et interprétation .....   | 34 |
| Détermination du risque de trisomie 21 fœtale par le dosage des marqueurs sériques maternels ..... | 35 |
| Prestation de conseil en hémostase .....   | 35 |

## QUALITÉ

|   |    |
|---|----|
| Devenez auditeur interne du laboratoire suivant la norme ISO 15189 .....                                      | 36 |
| Norme 15189 nouvelle version 2022 : expertise et étude d'impact .....   | 36 |
| Optimiser et simplifier la gestion de la métrologie dans un laboratoire accrédité ISO 15189 .....             | 37 |
| Optimiser et simplifier la gestion des contrôles de qualité (CIQ, EEQ) - Méthodes quantitatives .....         | 37 |
| Optimiser et simplifier la gestion des incertitudes de mesure .....   | 38 |
| Evaluation externe de la qualité en auto-immunité : améliorer nos pratiques et faire des EEQ nos alliés ..... | 38 |

## EFFICACITÉ PROFESSIONNELLE

|   |    |
|---|----|
| Gestion du personnel, autorisations et maintien des compétences .....                               | 39 |
| Repérage et conduite à tenir face aux violences faites aux adultes - <b>NOUVEAU</b> .....           | 39 |
| Initiation à l'hypnose conversationnelle au Laboratoire de Biologie Médicale - <b>NOUVEAU</b> ..... | 40 |
| Améliorer l'accueil du patient au laboratoire - Gestion des conflits .....                          | 40 |
| Déchiffrer une prescription médicale .....  | 41 |
| Sensibiliser au management - <b>NOUVEAU</b> .....   | 41 |
| Communiquer efficacement en situation professionnelle .....   | 42 |
| Structurer une visite médicale pour optimiser le relationnel avec l'infirmière .....                | 42 |

# RENSEIGNEMENTS PRATIQUES

## CERTIFICATION – REFERENCEMENT



La certification qualité a été octroyée au titre de la catégorie d'action suivante : ACTIONS DE FORMATION



BioForLabs by Mérieux Université est référencé DATADOCK sous le numéro 0006065 et pour l'ANDPC sous le numéro 6974.

Ce catalogue indique, à titre indicatif, les actions DPC que BioForLabs a soumis pour validation auprès de l'ANDPC.

En fonction des réponses apportées par l'ANDPC, nous mettons à jours les formations DPC sur notre site. Dans «catalogue», cliquer sur «Afficher les formations DPC». **ATTENTION**, bien vérifier le public concerné par le DPC.

## INSCRIPTION

**Vous souhaitez vous inscrire via le site web** : consulter le catalogue en ligne sur notre site <https://bioforlabs.com>

- Connectez-vous en tant que client
- Cliquer sur l'onglet «catalogue» puis indiquer un mot-clé dans l'espace dédié à droite ou faites défiler votre écran jusqu'à la formation souhaitée
- Sélectionner votre formation puis la session, cliquer sur «s'inscrire» puis sur « Finaliser votre inscription ». Compléter le formulaire jusqu'à la validation de l'inscription.

**Vous souhaitez vous inscrire par mail** : remplissez le bulletin d'inscription et retournez-le complété à [formation.externe@merieux-universite.com](mailto:formation.externe@merieux-universite.com)

Toutes les rubriques doivent être dûment complétées. Aucune inscription n'est possible par téléphone.

Une confirmation vous sera adressée dans les meilleurs délais, la convocation, un mois avant la formation.

## NOS LIEUX DE FORMATION

• **Mérieux Université**  
Domaine de Montcelard - 113 Route de Paris - 69160 TASSIN LA DEMI-LUNE

• **Hôtel Holiday Inn Paris-Bastille**  
13 Rue de Lyon - 75012 PARIS

• **ENCPB**  
11 Rue Pirandello - 75013 PARIS

• **bioMérieux**  
Chemin de l'Orme - 69260 MARCY L'ETOILE

Le lieu de la formation est indiqué sur chaque session de formation sur notre site internet.

## MODALITES DES FORMATIONS

DEUX CAS POSSIBLES :

### En présentiel

Le formateur et les stagiaires sont réunis dans une même salle ; cette modalité continue d'être privilégiée car elle favorise les échanges. Les horaires de formation sont de **9h00 à 17h00**

### En distanciel

Les stagiaires et l'intervenant se connectent via TEAMS. Ce format permet de diminuer vos coûts et de réduire le temps de déplacement pour des formations courtes. Les horaires sont de **9h00 à 12h30 ou de 13h30 à 17h00**

Pour toutes particularités, vous serez informés par la chargée de formation.

Le déjeuner est inclus dans les formations présentiels.



Formation en présentiel



Formation en distanciel



Réalisation en intra



Nouvelle formation



Formation DPC

## FINANCEMENT

Pour les biologistes :

1) **ANDPC** : Pharmacien/Médecin biologiste libéral : En ligne sur : [www.mondpc.fr](http://www.mondpc.fr)

Enregistrez-vous directement sur le site MONDPC (n° organisme 6974). N'oubliez pas de vous inscrire **aussi** auprès de BioForLabs.

2) **Le FIF-PL** : Pharmacien biologiste libéral : toutes les informations sur [www.fifpl.fr](http://www.fifpl.fr)

3) **Le FAF-PM** : Médecin biologiste libéral : toutes les informations sur [www.fafpm.org](http://www.fafpm.org)

Lors de la réception du mail de CONFIRMATION vous recevrez tous les documents nécessaires pour faire votre demande de prise en charge au FIF-PL ou FAF-PM

Pour les salariés : contactez votre OPCO pour savoir si vous êtes éligibles à une prise en charge

## GESTION ADMINISTRATIVE

Catherine BRUN

[catherine.brun@merieux-universite.com](mailto:catherine.brun@merieux-universite.com)

Catherine RIBEIRO

[catherine.ribeiro@merieux-universite.com](mailto:catherine.ribeiro@merieux-universite.com)

## FORMATION INTRA

### CHARGÉE DE RELATION CLIENTÈLE

Sylvie GARCIA

[sylvie.garcia@merieux-universite.com](mailto:sylvie.garcia@merieux-universite.com)

## Mérieux Université – BioForLabs

Montcelard

113, Route de Paris

69160 Tassin la Demi-Lune

Tél. : +33 (0)4 78 87 20 30

Renseignements & inscriptions :

<https://bioforlabs.com>

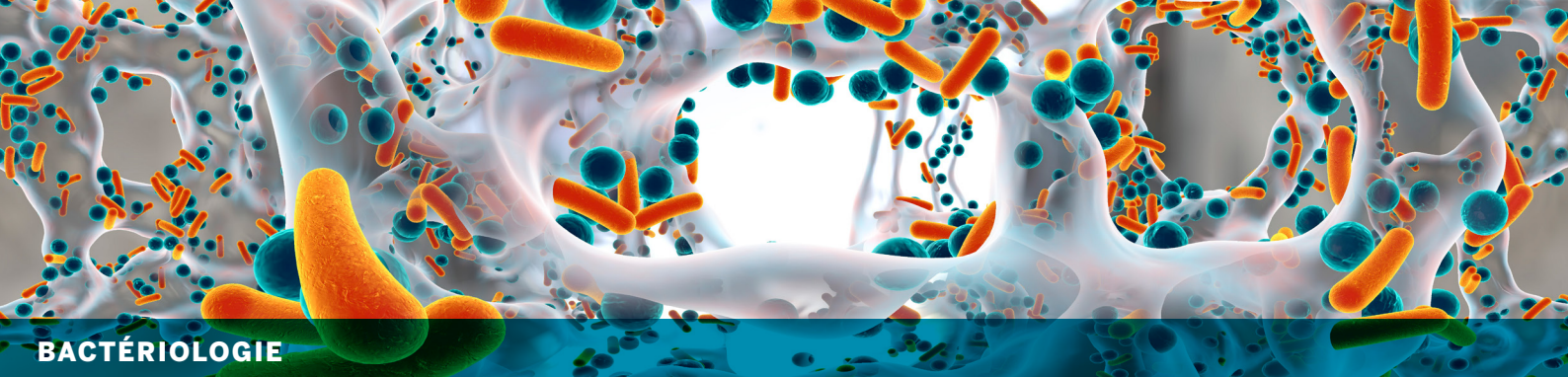
## RESPONSABLE PEDAGOGIQUE

Élodie RIVOLLIER-ALLEMAND

[elodie.rivollier@merieux-universite.com](mailto:elodie.rivollier@merieux-universite.com)



BIOFORLABS  
BY MÉRIEUX UNIVERSITÉ



## BACTÉRIOLOGIE

### Bactéries pathogènes courantes et microbiote humain



**Durée 1 jour**

#### OBJECTIFS

- Connaître les principales bactéries pathogènes ou opportunistes rencontrées fréquemment en bactériologie médicale
- Être capable de suspecter en culture un genre ou une espèce sur milieux usuels
- Savoir utiliser les outils techniques nécessaires à leur mise en évidence dans un produit pathogène

#### PRÉREQUIS

Connaissance des techniques de base en microbiologie

#### PUBLIC

Techniciens débutants  
Techniciens polyvalents nécessitant une remise à niveau en bactériologie

#### FORMATION AVEC TRAVAUX PRATIQUES

#### INTERVENANT(S)

**Dr Julien DELMAS**  
**M. Xavier SANSICO**  
C.H.U.  
Laboratoire de bactériologie  
CLERMONT-FERRAND (63)

#### Prix

En présentiel  
580 € H.T. - 696 € T.T.C.

*Dates et détails de la formation*



## BACTÉRIOLOGIE

### Bactéries inhabituelles isolées en culture



**Durée 2 jours**

#### OBJECTIFS

- Reconnaître les bactéries pathogènes ou opportunistes rencontrées occasionnellement en bactériologie médicale
- Être capable de suspecter au Gram ou en culture une espèce particulière peu fréquente
- Savoir utiliser les outils techniques nécessaires à leur mise en évidence dans un produit pathologique
- Connaître la niche et le mode de transmission de bactéries inhabituelles

#### PRÉREQUIS

Connaître les principales espèces bactériennes rencontrées en pathologie humaine  
Connaissance des techniques de base en microbiologie

#### PUBLIC

Techniciens en bactériologie  
Biologistes médicaux

#### FORMATION AVEC TRAVAUX PRATIQUES

#### INTERVENANT(S)

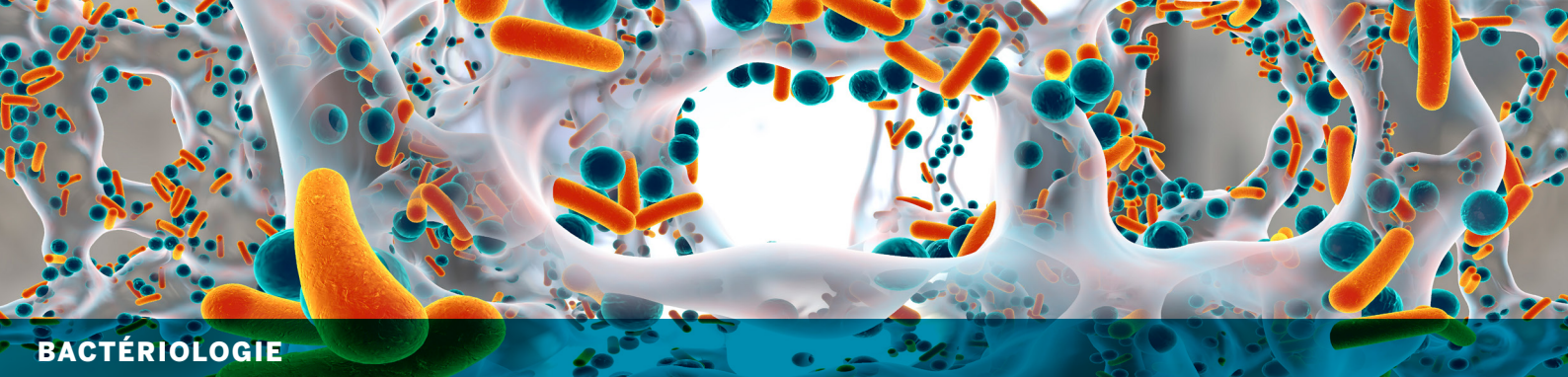
**Dr Julien DELMAS**  
**M. Xavier SANSICO**  
C.H.U.  
Laboratoire de bactériologie  
CLERMONT-FERRAND (63)

#### Prix

En présentiel  
1160 € H.T. - 1 392 € T.T.C.

*Dates et détails de la formation*





## BACTÉRIOLOGIE

### Coproculture - Diarrhées bactériennes et virales



**Durée 1 jour**

#### OBJECTIFS

- Maîtriser les notions de diarrhées infectieuses et de microbiote
- Connaître les bactéries et virus responsables de gastro-entérites et de colites
- Maîtriser les conditions pré-analytiques d'une coproculture
- Maîtriser les différentes techniques diagnostiques

#### PRÉREQUIS

Connaissance des techniques de base en bactériologie

#### PUBLIC

Techniciens de laboratoire

#### FORMATION AVEC TRAVAUX PRATIQUES

#### INTERVENANT(S)

**M. Xavier SANSICO**  
C.H.U.  
Laboratoire de bactériologie  
CLERMONT-FERRAND (63)

#### Prix

En présentiel  
580 € H.T. - 696 € T.T.C.

Dates et détails de  
la formation



## BACTÉRIOLOGIE

### ECBU - Examen bactériologique des urines



**Durée 1 jour**

#### OBJECTIFS

- Maîtriser les conditions pré-analytiques et la conformité des prélèvements (conditions de transport, délais pré-analytiques)
- Maîtriser les différentes techniques analytiques selon l'origine du prélèvement (ECBU, urines recueillies sur sonde, ponction rénale)
- Savoir interpréter les résultats selon le contexte clinique (symptômes, âge, sexe, grossesse, etc...)
- Savoir justifier l'intérêt de réaliser un antibiogramme (REMIC, SPILF)

#### PRÉREQUIS

Connaissance des techniques de base en bactériologie

#### PUBLIC

Techniciens de laboratoire

#### FORMATION AVEC TRAVAUX PRATIQUES

#### INTERVENANT(S)

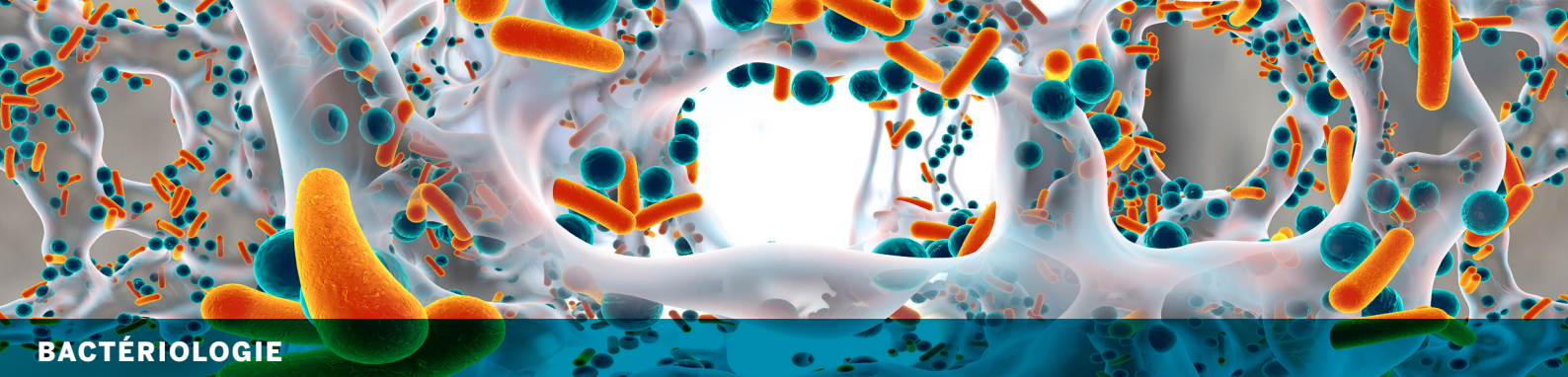
**M. Laurent DEBROIZE**  
Cerballiance Centre  
LUISANT (28)

#### Prix

En présentiel  
580 € H.T. - 696 € T.T.C.

Dates et détails de  
la formation





## BACTÉRIOLOGIE

### Prélèvements génitaux et néonataux - Examen Bactériologique



**Durée 2 jours**

#### Prix

En présentiel

1160 € H.T. - 1392 € T.T.C.

Dates et détails de la formation



#### OBJECTIFS

- Maîtriser les conditions pré-analytiques et la conformité des prélèvements
- Maîtriser les différentes techniques pour une bonne conduite des examens des principaux prélèvements génitaux (prélèvement cervico-vaginal, prélèvement urétral chez l'homme, spermoculture) et des prélèvements néonataux (hémoculture, LCR, placenta, liquide gastrique, prélèvements superficiels, lait maternel)
- Savoir interpréter les résultats selon le contexte clinique
- Savoir justifier l'intérêt de réaliser un antibiogramme

#### PRÉREQUIS

Connaissance des techniques de base en bactériologie

#### PUBLIC

Techniciens de laboratoire

#### FORMATION AVEC TRAVAUX PRATIQUES

#### INTERVENANT(S)

**M<sup>me</sup> Cécile EYMARD**

**M. Kevin SANTOS**

HCL - C.H.U. de Lyon

Hôpital de la Croix-Rousse

Institut des Agents Infectieux

Laboratoire de bactériologie

LYON (69)

## BACTÉRIOLOGIE

### Prélèvements ORL et broncho-pulmonaires - Examen Bactériologique



**Durée 2 jours**

#### Prix

En présentiel

1160 € H.T. - 1392 € T.T.C.

Dates et détails de la formation



#### OBJECTIFS

- Maîtriser les conditions pré-analytiques
- Maîtriser les différentes techniques pour une bonne conduite des examens des principaux prélèvements des voies aériennes supérieures (gorge, sinus, oreille) et inférieures (sécrétions broncho-pulmonaires)
- Savoir interpréter les résultats : connaître les seuils, différenciation d'une flore commensale par rapport à une culture pathologique
- Savoir justifier l'intérêt de réaliser un antibiogramme
- Connaître les recommandations QUAMIC et autres référentiels dans le cadre de l'accréditation

#### PRÉREQUIS

Connaissance des techniques de base en bactériologie

#### PUBLIC

Techniciens en bactériologie

#### FORMATION AVEC TRAVAUX PRATIQUES

#### INTERVENANT(S)

**Dr Claire DAUREL**

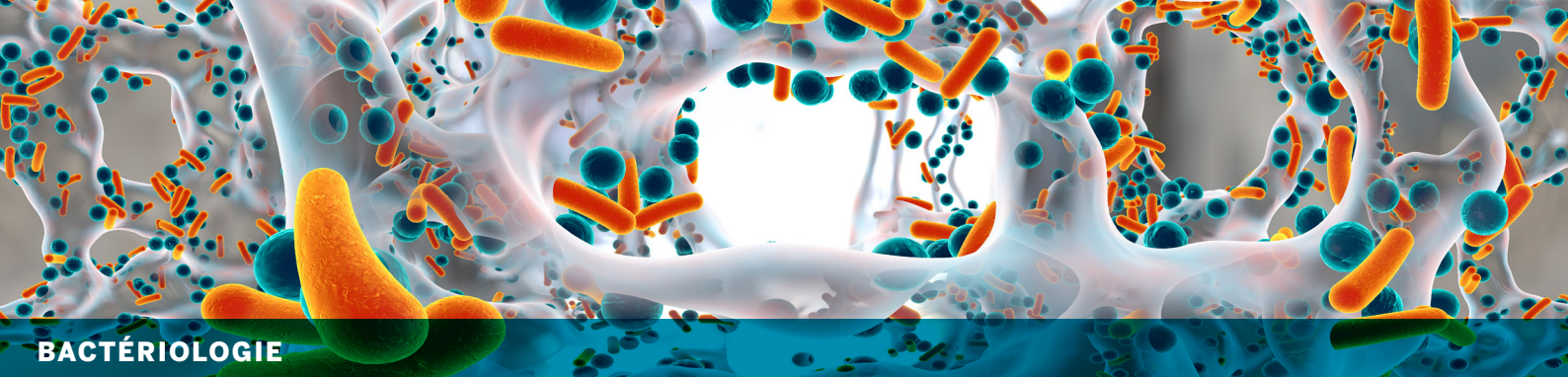
**M<sup>me</sup> Mélanie HAGRON**

C.H.U. Caen Normandie

Laboratoire de bactériologie

CAEN (14)





## BACTÉRIOLOGIE

### LCR et hémoculture - Examen Bactériologique



**Durée 2 jours**

#### OBJECTIFS

- Maîtriser les conditions pré-analytiques
- Maîtriser les différentes techniques pour une bonne conduite de l'examen du LCR et des hémocultures
- Connaître les principaux microorganismes responsables de méningites, d'endocardite et de septicémie chez l'homme
- Connaître la bonne démarche bactériologique définie par les référentiels actuels
- Connaître les recommandations QUAMIC et autres référentiels dans le cadre de l'accréditation

#### PRÉREQUIS

Connaissance des techniques de base en bactériologie

#### PUBLIC

Techniciens en bactériologie

#### FORMATION AVEC TRAVAUX PRATIQUES

#### INTERVENANT(S)

**Dr Claire DAUREL**  
**M<sup>me</sup> Mélanie HAGRON**  
C.H.U. Caen Normandie  
Laboratoire de bactériologie  
CAEN (14)

#### Prix

En présentiel

1160 € H.T. - 1392 € T.T.C.

*Dates et détails de la formation*



## BACTÉRIOLOGIE

### Prestation de conseil en bactériologie Dialogue Clinicien/Biologiste - Harmonisation des conseils



**Durée 2 jours**

#### OBJECTIFS

- Connaître les objectifs de la norme vis-à-vis de la prestation de conseil
- Maîtriser l'interprétation en fonction du germe isolé et du contexte clinique
- Conseiller sur les modalités de prélèvements
- Connaître les dernières recommandations afin de pouvoir conseiller le clinicien

#### PRÉREQUIS

Expérience dans un laboratoire de microbiologie

#### PUBLIC

Biologistes médicaux maîtrisant la partie analytique en bactériologie  
(la phase analytique ne sera pas abordée)

#### INTERVENANT(S)

Experts en bactériologie

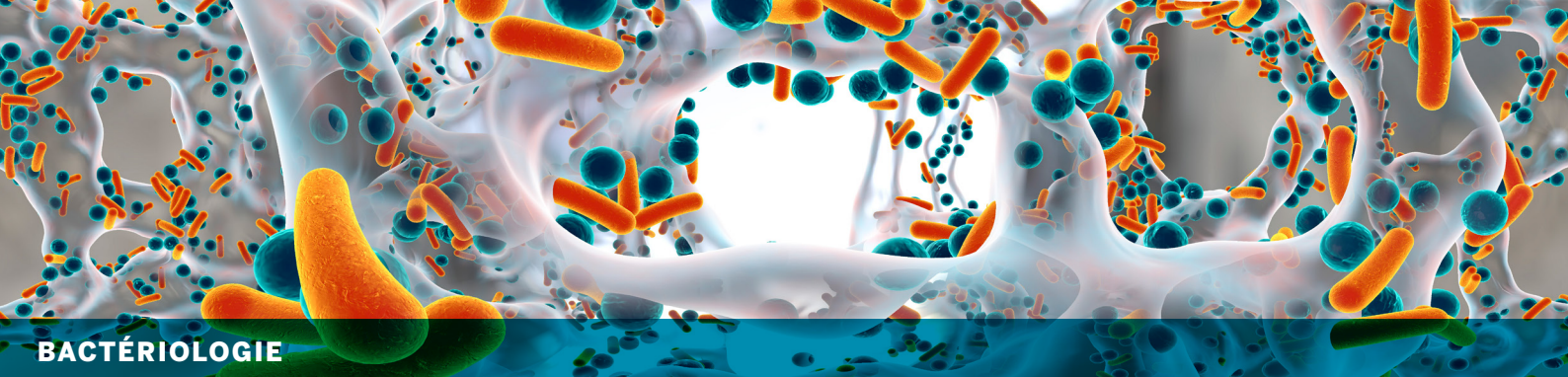
#### Prix

En présentiel

875 € H.T. - 1050 € T.T.C.

*Dates et détails de la formation*





## BACTÉRIOLOGIE

### Borréliose de Lyme et autres maladies vectorielles à tiques Conseil et interprétation



**Durée 1 jour**

#### OBJECTIFS

- Connaître les trois phases de la borréliose de Lyme et les atteintes cliniques possibles
- Savoir réaliser une sérologie de Lyme dans son laboratoire et choisir sa trousse commerciale
- Connaître la performance de la sérologie de Lyme selon les stades de la maladie
- Savoir interpréter les résultats d'une sérologie de Lyme selon les stades de la maladie
- Connaître les indications de la PCR et ses méthodes de réalisation avec les critères de qualité et les difficultés existantes
- Connaître les autres tests en cours de recherche : les perspectives et les limites
- Connaître les autres tests diagnostiques des maladies vectorielles à tiques (Tularémie-encéphalites à tiques et rickettsiose...)

#### PRÉREQUIS

Il est fondamental de bien connaître les différentes atteintes de la maladie de Lyme car les performances des tests en dépendent et leur interprétation peut différer selon le stade de la maladie

#### PUBLIC

Cette formation s'adresse aux biologistes médicaux, et plus largement aux personnes travaillant dans les laboratoires, mais aussi aux cliniciens

#### INTERVENANT(S)

##### Dr Alice RAFFETIN

C.H.I. Villeneuve Saint-Georges  
Coordonnatrice du Centre de Référence Régional des Maladies Vectorielles à Tiques, Paris et région Nord  
Service des Maladies Infectieuses et Tropicales  
VILLENEUVE-SAINT-GEORGES (94)

##### Dr Antoine GRILLON

Hôpitaux Universitaires de Strasbourg  
Laboratoire de bactériologie  
Faculté de Médecine de Strasbourg  
STRASBOURG (67)

Dates et détails de la formation



## BACTÉRIOLOGIE

### Anaérobies Stricts Isolement et identification



**Durée 3 jours**

#### OBJECTIFS

- Connaître la physiopathologie des infections dues aux bactéries anaérobies
- Comprendre les bases du diagnostic des infections à bactéries anaérobies
- Appliquer les techniques optimales de reconnaissance des bactéries anaérobies
- Déterminer et analyser la sensibilité aux antibiotiques des bactéries anaérobies
- Interpréter les résultats en fonction du contexte clinique

#### PRÉREQUIS

Connaissance des techniques de base en bactériologie

#### PUBLIC

Biologistes bactériologistes et polyvalents  
Techniciens spécialisés en bactériologie

#### FORMATION AVEC TRAVAUX PRATIQUES

#### INTERVENANT(S)

##### Pr. Frédéric BARBUT

Hôpital Saint Antoine  
Laboratoire de bactériologie  
PARIS (75)

##### Pr. Hélène MARCHANDIN

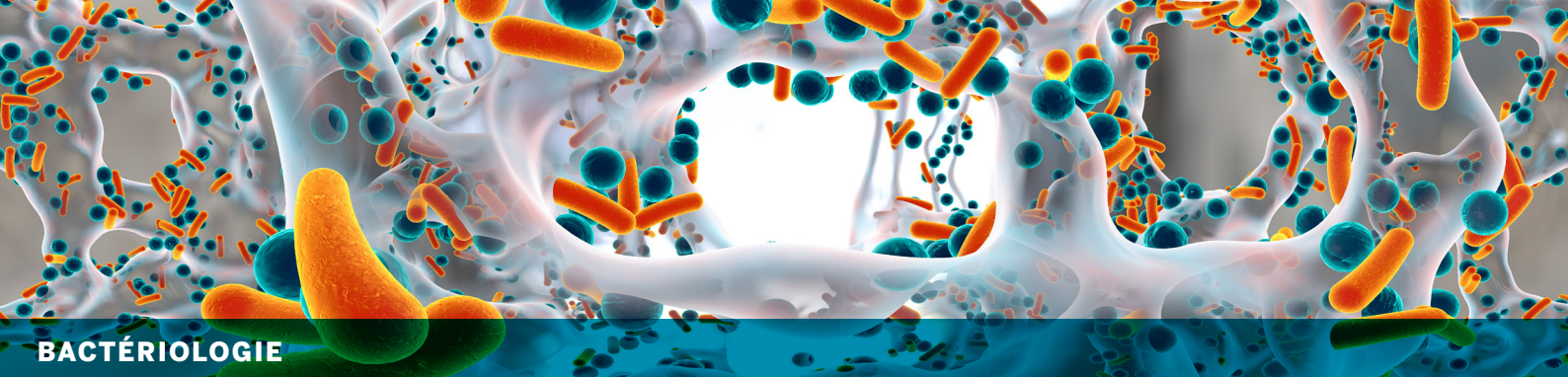
C.H.U.  
Laboratoire de bactériologie  
NÎMES (30)

##### Dr Corentine ALAUZET

C.H.R.U. Nancy - Hôpitaux de Brabois  
Laboratoire de bactériologie  
VANDOEUVRE (54)

Dates et détails de la formation





## BACTÉRIOLOGIE

### Microbiologie des Infections ostéo-articulaires



**Durée 1 jour**

#### OBJECTIFS

- Connaître la physiopathologie et la clinique des infections ostéo-articulaires (IOA)
- Apprécier la qualité et la nature des prélèvements pour le diagnostic d'IOA
- Maîtriser les différentes techniques pour prendre en charge les prélèvements ostéo-articulaires au laboratoire
- Connaître les principaux microorganismes responsables d'IOA et savoir interpréter les résultats

#### PRÉREQUIS

Connaissance des techniques de base en bactériologie

#### PUBLIC

Techniciens spécialisés en bactériologie  
Biologistes bactériologistes et polyvalents

#### INTERVENANT(S)

**Dr Céline DUPIEUX-CHABERT**  
HCL - C.H.U. de Lyon  
Hôpital de la Croix-Rousse  
Institut des Agents Infectieux  
Laboratoire de bactériologie  
LYON (69)

#### Prix

En présentiel  
437,50 € H.T. - 525 € T.T.C.

*Dates et détails de la formation*



## BACTÉRIOLOGIE

### Suppurations - Prélèvements profonds



**Durée 2 jours**

#### OBJECTIFS

- Connaître les différentes situations cliniques et leur prise en charge diagnostique
- Connaître les différentes techniques de prélèvements
- Savoir quelles bactéries rechercher en fonction du type de prélèvement
- Justifier l'intérêt ou non d'un antibiogramme
- Aider le clinicien dans l'interprétation des résultats

#### PRÉREQUIS

Connaissance des techniques de base en bactériologie

#### PUBLIC

Biologistes médicaux  
Techniciens spécialisés en bactériologie

#### INTERVENANT(S)

**Dr Sandrine BOISSET**  
C.H.U.  
Laboratoire de bactériologie  
GRENOBLE (38)

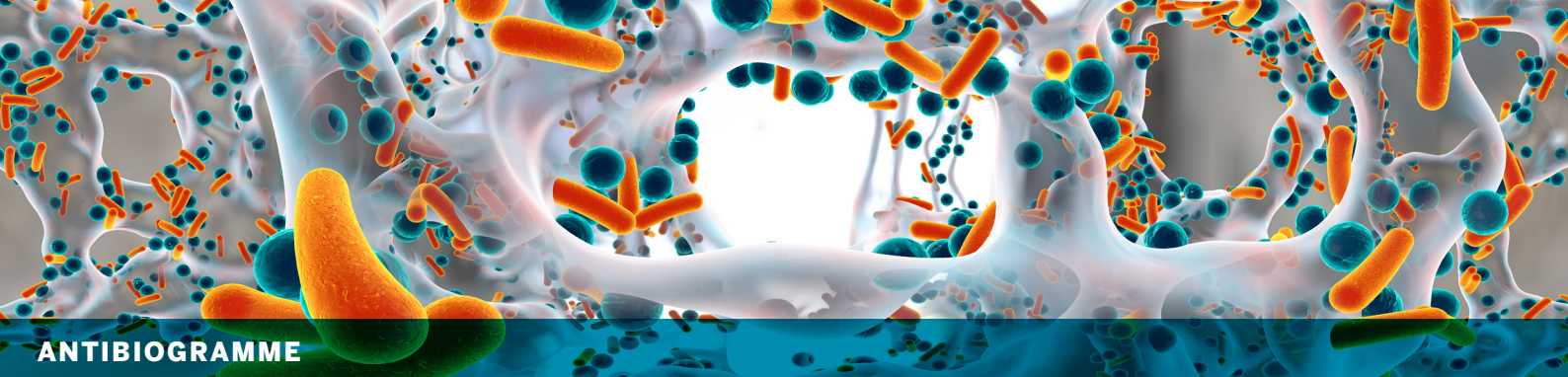
**Dr Julien DELMAS**  
C.H.U.  
Laboratoire de bactériologie  
CLERMONT-FERRAND (63)

#### Prix

En présentiel  
875 € H.T. - 1 050 € T.T.C.

*Dates et détails de la formation*





## ANTIBIOGRAMME

### Antibiogramme et interprétation : Niveau 1 Nouvelles recommandations CA-SFM/EUCAS



**Durée 2 jours**

#### Prix

En présentiel  
875 € H.T. - 1 050 € T.T.C.

Dates et détails de  
la formation



#### OBJECTIFS

- Approfondir ses connaissances sur la classification des antibiotiques et découvrir les nouvelles molécules
- Comprendre les modes d'action des antibiotiques
- Etudier les différents tests pour la détection des principaux mécanismes de résistance
- Connaître les résistances des Streptocoques, Entérocoques, Staphylocoques et Entérobactéries vis-à-vis des bêta-lactamines
- Savoir interpréter le résultat brut d'un antibiogramme d'Entérobactéries, de Streptocoques, d'Entérocoques et de Staphylocoques

#### PRÉREQUIS

Connaissance des techniques de base en bactériologie  
Avoir une bonne connaissance des familles d'antibiotiques

#### PUBLIC

Techniciens ou biologistes spécialisés en bactériologie

#### INTERVENANT(S)

M<sup>me</sup> Emilie RIONDET  
M<sup>me</sup> Amandine GERACI  
Spécialistes bactériologie bioMérieux

## ANTIBIOGRAMME

### Antibiogramme et interprétation : Niveau 1 (Classe virtuelle) Nouvelles recommandations CA-SFM/EUCAS



**Durée 1,5 jours**

#### Prix

En classe virtuelle  
615 € H.T. - 738 € T.T.C.

Dates et détails de  
la formation



#### OBJECTIFS

- Approfondir ses connaissances sur la classification des antibiotiques et découvrir les nouvelles molécules
- Comprendre les modes d'action des antibiotiques
- Etudier les différents tests pour la détection des principaux mécanismes de résistance
- Connaître les résistances des Streptocoques, Entérocoques, Staphylocoques et Entérobactéries vis-à-vis des bêta-lactamines
- Savoir interpréter le résultat brut d'un antibiogramme d'Entérobactéries, de Streptocoques, d'Entérocoques et de Staphylocoques

#### PRÉREQUIS

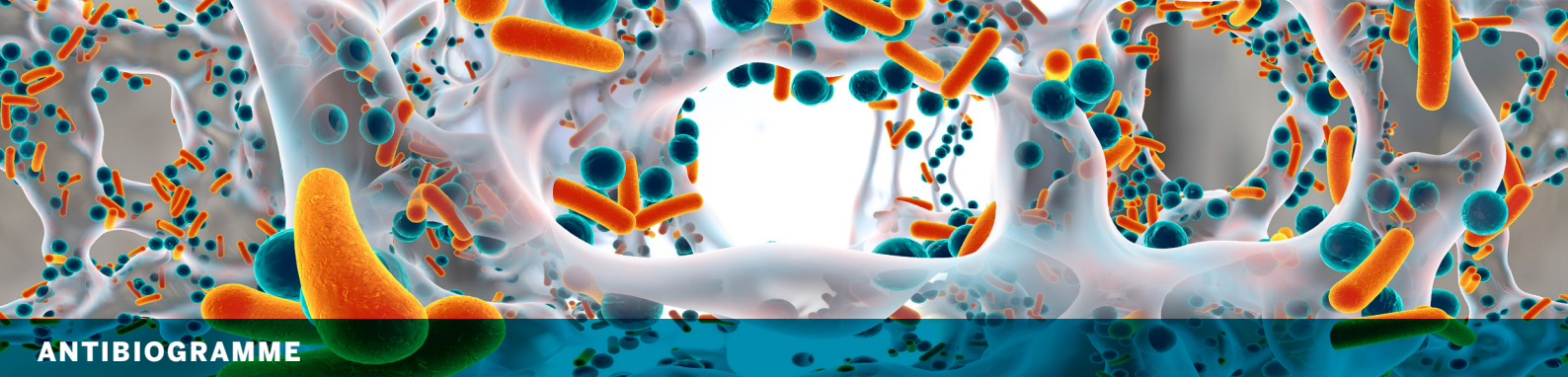
Connaissance des techniques de base en bactériologie  
Avoir une bonne connaissance des familles d'antibiotiques

#### PUBLIC

Techniciens ou biologistes spécialisés en bactériologie

#### INTERVENANT(S)

M<sup>me</sup> Emilie RIONDET  
M<sup>me</sup> Amandine GERACI  
Spécialistes bactériologie bioMérieux



## ANTIBIOGRAMME

### Antibiogramme et interprétation : Niveau 2 Nouvelles recommandations CA-SFM/EUCAST



**Durée 2 jours**

#### OBJECTIFS

- Maîtriser parfaitement les mécanismes de résistance des Entérobactéries, Staphylocoques, Streptocoques, Entérocoques et du *Pseudomonas aeruginosa*
- Connaître les mécanismes de résistance des principales espèces rencontrées au laboratoire
- Comprendre l'importance de la CMI lors de l'expertise
- Appliquer la lecture interprétative d'un résultat brut d'antibiogramme
- Comprendre l'expertise phénotypique basée sur la CMI

#### PRÉREQUIS

**Avoir une très bonne connaissance de la classification des antibiotiques et de leurs modes d'action**

Savoir reconnaître les mécanismes de résistance des Entérobactéries et des Staphylocoques vis-à-vis des bêta-lactamines

Le stage «Antibiogramme et interprétation : niveau 1» peut répondre à ce besoin

#### PUBLIC

Techniciens ou biologistes spécialisés en bactériologie

#### INTERVENANT(S)

**M<sup>me</sup> Emilie RIONDET**

**M<sup>me</sup> Amandine GERACI**

Spécialistes bactériologie bioMérieux

#### Prix

**En présentiel**

**875 € H.T. - 1 050 € T.T.C.**

*Dates et détails de la formation*



## ANTIBIOGRAMME

### Antibiologie - Conseil en antibiothérapie Dialogue Clinicien/Biologiste - Harmonisation des conseils



**Durée 1 jour**

#### OBJECTIFS

- Choisir la méthode d'antibiogramme la mieux adaptée aux différentes situations microbiologiques en matière de résistance aux antibiotiques et cliniques
- Echanges sur les prestations de conseils dans le rendu de l'antibiogramme en fonction de la méthode utilisée et des situations cliniques
- Aider le prescripteur dans sa démarche thérapeutique

#### PRÉREQUIS

Connaissance des bases sur les antibiotiques et en microbiologie clinique

#### PUBLIC

Biologistes médicaux  
Cliniciens

#### INTERVENANT(S)

**Dr François GUERIN**

C.H.U. - Hôpital de Pontchaillou

Laboratoire de bactériologie

RENNES (35)

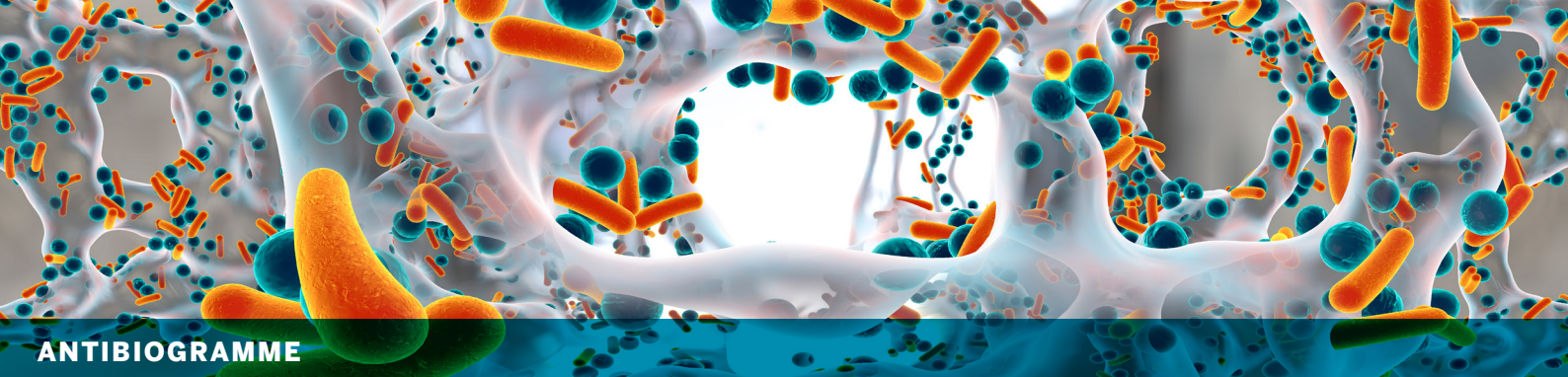
#### Prix

**En classe virtuelle**

**437,50 € H.T. - 525 € T.T.C.**

*Dates et détails de la formation*





## ANTIBIOGRAMME

### Maîtriser l'antibiorésistance au laboratoire - du pré au post-analytique



**Durée 1 jour**

#### Prix

En classe virtuelle  
437,50 € H.T. - 525 € T.T.C.

Dates et détails de  
la formation



#### OBJECTIFS

- Maîtriser les prestations de conseils pré et post-analytiques pour optimiser le rendu du résultat d'examen au prescripteur
- Maîtriser les différentes approches techniques de l'antibiogramme en vue de son interprétation clinique, en lien avec les données patients et les dernières recommandations en matière d'usage antibiotique
- Appliquer et promouvoir les mesures préventives et limitantes la transmission des agents infectieux communautaires ou associés aux soins
- Apprendre à gérer une situation épidémique par l'utilisation des données analytiques et cliniques
- Savoir accompagner et expliquer une démarche d'hygiène
- Savoir utiliser les marqueurs de surveillance et de déclaration

#### PRÉREQUIS

Connaissance des bases sur les antibiotiques et en microbiologie clinique

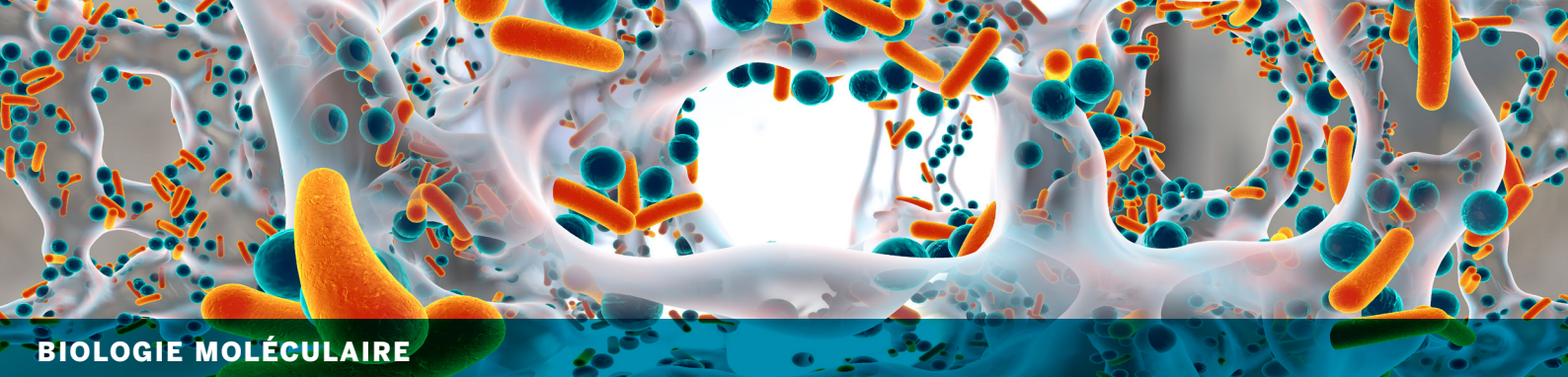
#### PUBLIC

Biologistes médicaux  
Praticiens Hygiénistes  
Cliniciens

#### INTERVENANT(S)

**Dr François GUERIN**

C.H.U. - Hôpital de Pontchaillou  
Laboratoire de bactériologie  
RENNES (35)



## BIOLOGIE MOLÉCULAIRE

### Biologie moléculaire infectieuse en pratique quotidienne - Niveau 1



**Durée 2 jours**

#### OBJECTIFS

- Connaître la biologie moléculaire pour une application au diagnostic microbiologique
- Connaître les principales techniques utilisées en pratique quotidienne dans les laboratoires de biologie médicale
- Savoir utiliser une technique de biologie moléculaire de type PCR (maîtriser les difficultés d'interprétation, les particularités pré-analytiques et analytiques usuelles)
- Connaître les performances des techniques actuelles en pratique quotidienne
- Pouvoir conseiller le clinicien et l'orienter efficacement dans son diagnostic microbiologique

#### PRÉREQUIS

Expérience initiale dans un laboratoire de biologie médicale

#### PUBLIC

Biologistes médicaux polyvalents et spécialisés en microbiologie  
Techniciens polyvalents et spécialisés en microbiologie

#### INTERVENANT(S)

##### Dr Alexandre GAYMARD

HCL - C.H.U. de Lyon  
Hôpital de la Croix-Rousse  
Institut des Agents Infectieux  
Laboratoire de virologie (Pr. Bruno LINA)  
CIRI UCBL1 ENS INSERM U11111 CNRS -Virpath - Site  
Laënnec - La Buire  
LYON (69)

##### Dr Maxime PICHON

C.H.U. Poitiers  
Département des agents infectieux  
Université de Poitiers INSERM U1070  
Responsable de la plateforme de séquençage  
Hospitalo-universitaire du C.H.U. de Poitiers pour  
la Microbiologie  
POITIERS (86)

#### Prix

En présentiel  
875 € H.T. - 1 050 € T.T.C.

Dates et détails de  
la formation



## BIOLOGIE MOLÉCULAIRE

### Biologie moléculaire infectieuse en pratique quotidienne - Niveau 2



**Durée 2 jours**

#### OBJECTIFS

- Connaître les techniques avancées de biologie moléculaire pour une application au diagnostic microbiologique
- Connaître les différentes approches de séquençage applicables en microbiologie
- Pouvoir conseiller le clinicien et l'orienter efficacement dans son diagnostic microbiologique

#### PRÉREQUIS

Expérience initiale dans un laboratoire de biologie médicale  
Connaissance du contenu de la formation «Biologie moléculaire infectieuse en pratique quotidienne, niveau 1» ou expérience en biologie moléculaire infectieuse avec rendu de résultats patients

#### PUBLIC

Biologistes médicaux polyvalents et spécialisés en microbiologie  
Techniciens spécialisés en microbiologie/biologie moléculaire

#### INTERVENANT(S)

##### Dr Alexandre GAYMARD

HCL - C.H.U. de Lyon  
Hôpital de la Croix-Rousse  
Institut des Agents Infectieux  
Laboratoire de virologie (Pr. Bruno LINA)  
CIRI UCBL1 ENS INSERM U11111 CNRS -Virpath - Site  
Laënnec - La Buire  
LYON (69)

##### Dr Maxime PICHON

C.H.U. Poitiers  
Département des agents infectieux  
Université de Poitiers INSERM U1070  
Responsable de la plateforme de séquençage  
Hospitalo-universitaire du C.H.U. de Poitiers pour  
la Microbiologie  
POITIERS (86)

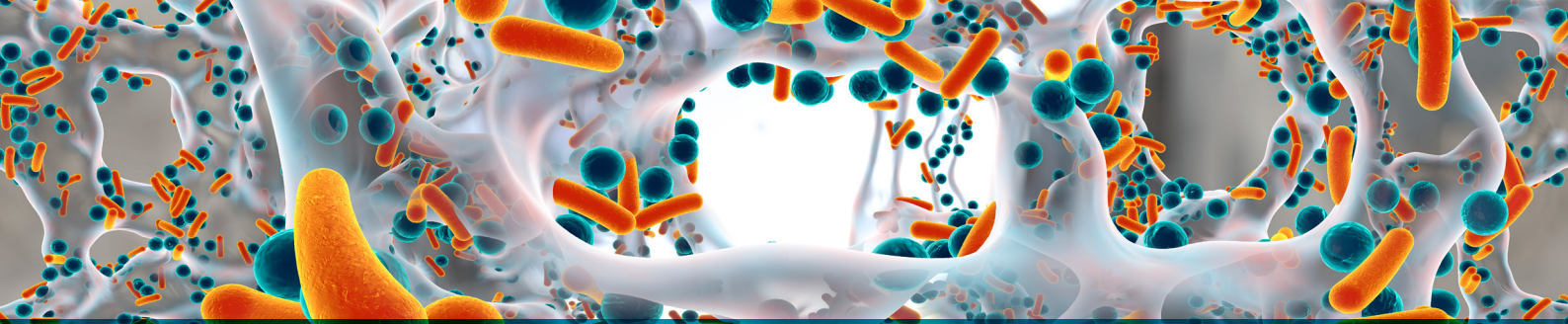
#### Prix

En présentiel  
875 € H.T. - 1 050 € T.T.C.

Dates et détails de  
la formation



**Il est demandé de venir avec son PC**



## MYCOLOGIE - PARASITOLOGIE

### Mycologie Médicale Pratique - Niveau 1



**Durée 3 jours**

#### OBJECTIFS

- Savoir reconnaître les principaux champignons (levures, moisissures et dermatophytes) rencontrés en mycologie médicale
- Savoir utiliser les outils techniques nécessaires à leur mise en évidence et leur identification dans un produit pathologique
- Savoir différencier mycose superficielle et infection systémique
- Fournir les éléments utiles à l'interprétation des résultats et aux commentaires du compte-rendu

#### PRÉREQUIS

Connaissance des techniques de base en microbiologie

#### PUBLIC

Biologistes microbiologistes et polyvalents  
Techniciens de laboratoire

#### FORMATION AVEC TRAVAUX PRATIQUES

#### INTERVENANT(S)

**Pr. Philippe POIRIER**  
**M. Xavier SANSICO**  
C.H.U.  
Laboratoire de parasitologie et mycologie médicale  
CLERMONT-FERRAND (63)

#### Prix

En présentiel  
1740 € H.T. - 2 088 € T.T.C.

Dates et détails de  
la formation



## MYCOLOGIE - PARASITOLOGIE

### Mycologie Médicale Pratique - Niveau 2



**Durée 2 jours**

#### OBJECTIFS

- Savoir prescrire les bonnes analyses pour le diagnostic des infections fongiques et interpréter les résultats de biomarqueurs et PCR
- Savoir lire et interpréter les antifongigrammes de levures et de champignons filamenteux (quand les faire et quelles molécules tester)
- Connaître les recommandations pour la prévention et la prise en charge curative des infections fongiques invasives
- Connaître une classification pratique des champignons d'intérêt médical et comprendre les révisions taxonomiques
- Savoir reconnaître les agents responsables de la cryptococcose, la pneumocystose, l'histoplasmose et les champignons filamenteux peu fréquents

#### PRÉREQUIS

Savoir identifier les champignons filamenteux abordés au cours de la formation «Mycologie médicale pratique-niveau 1».  
Il est fortement recommandé d'avoir suivi au préalable cette formation

#### PUBLIC

Biologistes microbiologistes, mycologues et polyvalents  
Techniciens travaillant en mycologie

#### FORMATION AVEC TRAVAUX PRATIQUES

#### INTERVENANT(S)

**Pr. Philippe POIRIER**  
**M. Xavier SANSICO**  
C.H.U.  
Laboratoire de parasitologie et mycologie médicale  
CLERMONT-FERRAND (63)

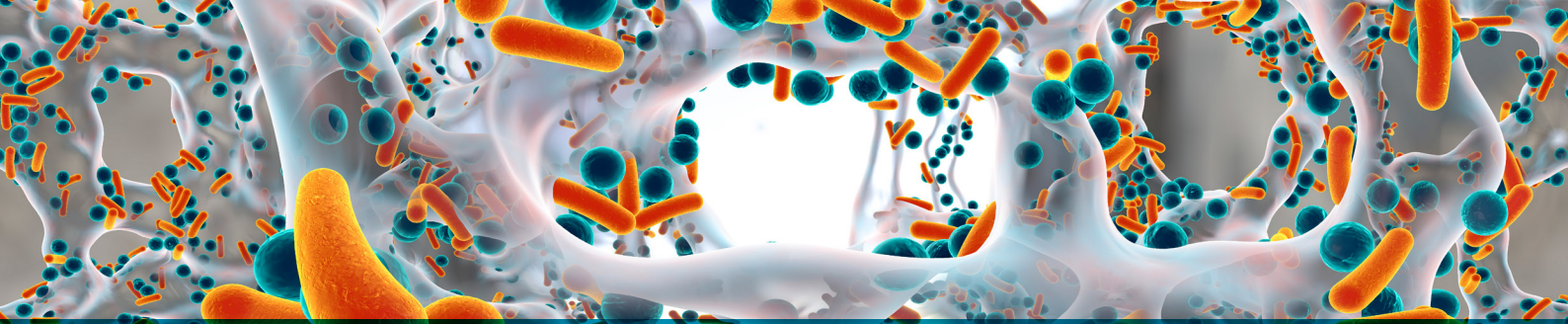
#### Prix

En présentiel  
1160 € H.T. - 1 392 € T.T.C.

Dates et détails de  
la formation







## MYCOLOGIE - PARASITOLOGIE

### Parasitologie des selles - Niveau 1



**Durée 2 jours**

#### OBJECTIFS

- Identifier les principaux éléments parasitaires rencontrés en Laboratoire de Biologie Médicale au cours de l'examen parasitologique des selles et des urines
- Connaître les techniques de base appliquées à la coprologie parasitaire
- Maîtriser et habiliter aux différentes techniques microscopiques de mise en évidence des parasites intestinaux
- Préciser l'algorithme d'utilisation des différents outils/techniques pour l'examen parasitologique des selles et des urines
- Identifier les principales espèces de parasites intestinaux de l'homme

#### PRÉREQUIS

Connaissance des techniques de base en microbiologie

#### PUBLIC

Biologistes microbiologistes et polyvalents  
Techniciens de laboratoire de microbiologie et parasitologie

#### FORMATION AVEC TRAVAUX PRATIQUES

#### INTERVENANT(S)

**Pr. Jean-Pierre GANGNEUX**  
**Dr Brice AUTIER**  
C.H.U. - Hôpital de Pontchaillou  
Laboratoire de parasitologie et mycologie  
RENNES (35)

#### Prix

En présentiel  
1160 € H.T. - 1392 € T.T.C.

Dates et détails de  
la formation



## MYCOLOGIE - PARASITOLOGIE

### Parasitologie des selles - Niveau 2



**Durée 1 jour**

#### OBJECTIFS

- Connaître et positionner les nouvelles techniques moléculaires pour la coprologie parasitaire au sein du laboratoire
- Savoir déployer les nouveaux outils sérologiques au cours des parasitoses digestives
- Mettre en place des contrôles qualité
- Connaître les pièges pré-analytiques et analytiques et les parasites rares au cours de l'examen parasitologique des selles
- Se perfectionner sur deux situations particulières : les parasitoses digestives des migrants et des sujets immunodéprimés

#### PRÉREQUIS

Avoir déjà eu un enseignement théorique et pratique sur l'examen microscopique des selles et des connaissances sur les techniques de base en coprologie parasitaire

#### PUBLIC

Biologistes microbiologistes et polyvalents  
Techniciens de laboratoire de microbiologie et parasitologie

#### INTERVENANT(S)

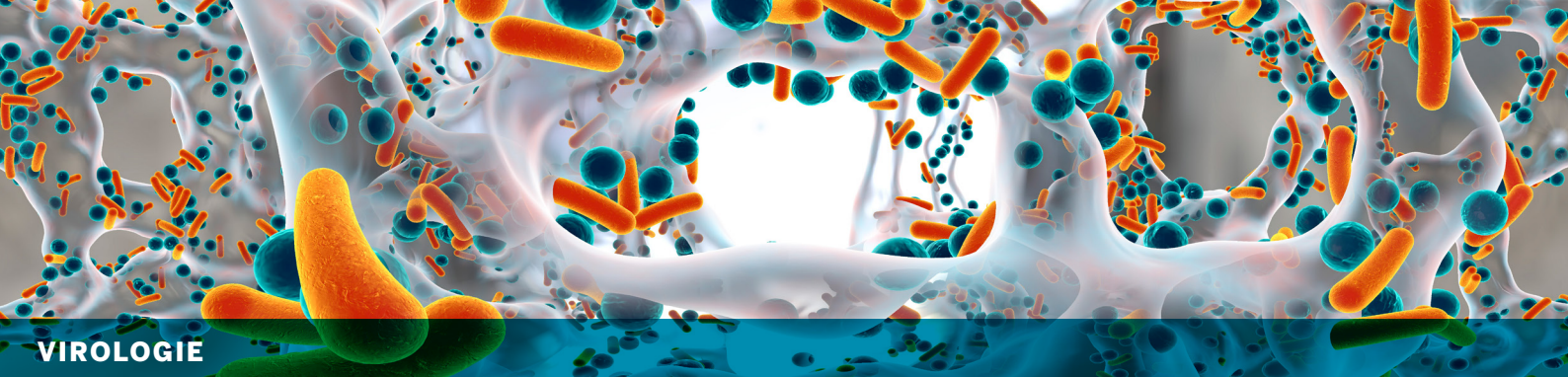
**Pr. Jean-Pierre GANGNEUX**  
**Dr Brice AUTIER**  
C.H.U. - Hôpital de Pontchaillou  
Laboratoire de parasitologie et mycologie  
RENNES (35)

#### Prix

En présentiel  
437,50 € H.T. - 525 € T.T.C.

Dates et détails de  
la formation





## Actualités sur les herpèsvirus



**Durée 1 jour**

### OBJECTIFS

- Mettre à jour et renforcer ses connaissances concernant les différentes méthodes de diagnostic biologique des infections par les herpèsvirus humains :
  - Virus herpes simplex 1 et 2 (HSV-1 et HSV-2)
  - Virus de la varicelle et du zona (VZV)
  - Cytomégalovirus (CMV)
  - Virus Epstein-Barr (EBV)
  - 6<sup>e</sup> herpèsvirus humain (HHV-6)
  - 7<sup>e</sup> herpèsvirus humain (HHV-7)
  - 8<sup>e</sup> herpèsvirus humain (HHV-8)

### PRÉREQUIS

Connaissance en virologie médicale : méthodes de diagnostic sérologique et moléculaire

### PUBLIC

Biologistes médicaux libéraux ou hospitaliers  
Techniciens de laboratoire ayant une expérience en virologie

### INTERVENANT(S)

**Pr. Patrice MORAND**

C.H.U. Michallon  
Laboratoire de virologie  
GRENOBLE (38)

**Dr David BOUTOLLEAU**

Centre National de Référence Herpèsvirus  
Service de virologie  
APHP. Sorbonne Université - Hôpital Pitié-Salpêtrière  
Institut Pierre Louis d'Epidémiologie et de Santé  
Publique  
Sorbonne Université - INSERM  
Paris (75)

### Prix

En présentiel  
437,50 € H.T. - 525 € T.T.C.

Dates et détails de  
la formation



## Hépatites virales - Conseil et interprétation



**Durée 1 jour**

### OBJECTIFS

- Mettre à jour ses connaissances épidémiologiques pour les virus des hépatites
- Savoir interpréter les différents profils sérologiques dans le cadre du diagnostic des hépatites virales
- Connaître les outils virologiques de suivi de ces infections
- Connaître les recommandations des sociétés savantes dans le domaine

### PRÉREQUIS

Connaissances de base en sérologie, biologie moléculaire et virologie

### PUBLIC

Biologistes médicaux polyvalents et spécialisés en microbiologie

### INTERVENANT(S)

**Dr Christophe RAMIERE**

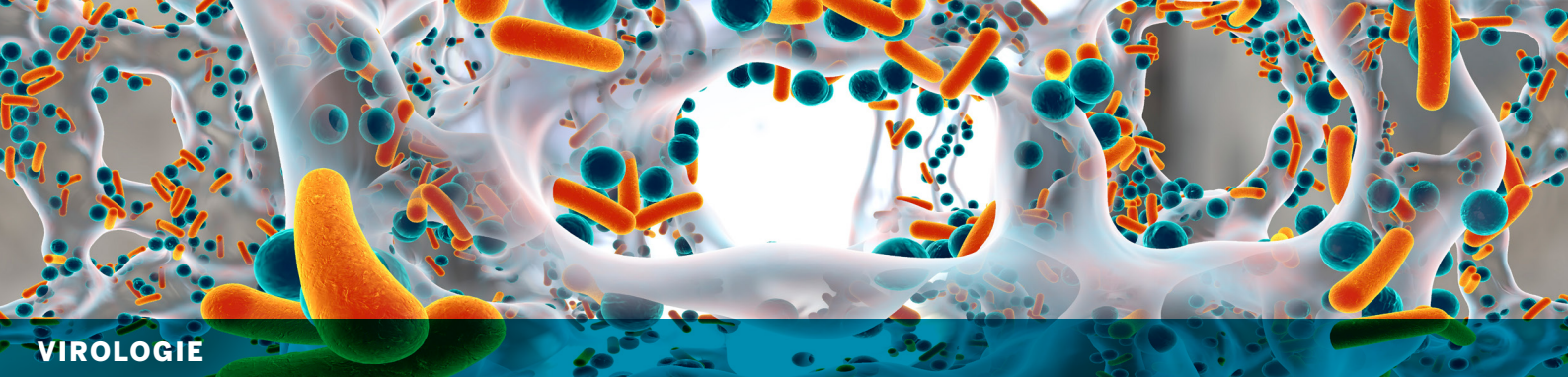
HCL - C.H.U. de Lyon  
Hôpital de la Croix-Rousse  
Institut des Agents Infectieux  
Laboratoire de virologie  
LYON (69)

### Prix

En présentiel  
437,50 € H.T. - 525 € T.T.C.

Dates et détails de  
la formation





## VIROLOGIE

### Biologie des Infections Sexuellement Transmissibles Conseil et interprétation



**Durée 1 jour**

#### OBJECTIFS

- Pouvoir conseiller le clinicien et l'orienter efficacement dans sa démarche diagnostique en fonction du tableau clinique
- Connaître les dernières recommandations des sociétés savantes (HAS, REMIC...)
- Connaître les principales techniques utilisées en pratique quotidienne dans les Laboratoires de Biologie Médicale
- Maîtriser les difficultés d'interprétation liées aux réactifs ou au contexte clinique

#### PRÉREQUIS

Connaissances en sérologie et microbiologie  
 Connaissances des techniques de biologie moléculaire infectieuse  
 Connaissances des techniques de base en microbiologie

#### PUBLIC

Biologistes médicaux polyvalents et spécialisés en microbiologie  
 Techniciens polyvalents et spécialisés en microbiologie

#### INTERVENANT(S)

**Dr Elise BOUTHRY**  
 C.H.U.  
 Laboratoire de virologie  
 ANGERS (49)

**Dr Nadège BOURGEOIS-NICOLAOS**  
 Hôpital Antoine Béclère  
 Service de bactériologie et hygiène  
 CLAMART (92)

#### Prix

**En présentiel**  
 437,50 € H.T. - 525 € T.T.C.

**En classe virtuelle**  
 437,50 € H.T. - 525 € T.T.C.

Dates et détails de  
 la formation



## VIROLOGIE

### Éruptions / Infections cutanées - Conseil et interprétation



**Durée 1 jour**

Les éruptions cutanées sont un motif fréquent de consultations. Certaines causes infectieuses représentent des urgences et doivent toujours être évoquées. L'élément « retour de voyage » élargit le diagnostic différentiel, mais ne doit pas faire oublier certains « exanthèmes infantiles ». Un même tableau clinique peut être dû à plusieurs agents infectieux, et un même agent infectieux peut être à l'origine de plusieurs tableaux cliniques. L'apport de la biologie médicale permet le diagnostic différentiel de ces éruptions

#### OBJECTIFS

- Pouvoir conseiller le clinicien et l'orienter efficacement dans sa démarche diagnostique en fonction du tableau clinique
- Maîtriser les conditions pré-analytiques et conseiller sur les modalités de prélèvements
- Connaître les principales techniques utilisées en pratique quotidienne dans les Laboratoires de Biologie Médicale
- Maîtriser l'interprétation en fonction du germe isolé et du contexte clinique

#### PRÉREQUIS

Connaissances en sérologie  
 Connaissance des techniques de base en bactériologie  
 Connaissances des techniques de biologie moléculaire

#### PUBLIC

Biologistes médicaux polyvalents et spécialisés en microbiologie

#### INTERVENANT(S)

**Dr Sandrine BOISSET**  
 C.H.U.  
 Laboratoire de bactériologie  
 GRENOBLE (38)

**Dr Elise BOUTHRY**  
 C.H.U.  
 Laboratoire de virologie  
 ANGERS (49)

#### Prix

**En présentiel**  
 437,50 € H.T. - 525 € T.T.C.

Dates et détails de  
 la formation





## ENDOCRINOLOGIE - REPRODUCTION

### Place des biomarqueurs dans le diagnostic et la prise en charge des patients diabétiques



**Durée 1 jour**

#### Prix

En présentiel  
437,50 € H.T. - 525 € T.T.C.

Dates et détails de la formation



#### OBJECTIFS

- Connaître la physiopathologie, l'exploration biologique, le traitement et le suivi biologique des diabètes de type 1 et 2, du diabète gestationnel, ainsi que les complications aiguës du diabète
- S'entraîner à interpréter des bilans biologiques en fonction des différentes situations physiopathologiques

#### PRÉREQUIS

Connaissance en endocrinologie médicale  
Connaissance des techniques d'analyses courantes

#### PUBLIC

Biologistes médicaux  
Cliniciens

#### INTERVENANT(S)

**Dr Geoffroy MARCEAU**  
C.H.U.  
Laboratoire de biochimie  
CLERMONT-FERRAND (63)

## ENDOCRINOLOGIE - REPRODUCTION

### Prestation de conseil en endocrinologie Dialogue Clinicien/Biologiste - Harmonisation des conseils



**Durée 2 jours**

#### Prix

En présentiel  
875 € H.T. - 1 050 € T.T.C.

Dates et détails de la formation



#### OBJECTIFS

- Savoir orienter la prescription d'un bilan biologique en fonction d'un tableau clinique
- Connaître les dernières recommandations des sociétés savantes (ANAES, HAS, SFBC,...)
- Maîtriser les difficultés d'interprétation, connaissance des pièges pré-analytiques et analytiques
- Connaître les performances des techniques actuelles
- Pouvoir conseiller le clinicien et l'orienter dans son diagnostic

#### PRÉREQUIS

Connaissance en endocrinologie médicale  
Connaissance des techniques d'analyses courantes et bilans de base

#### PUBLIC

Biologistes médicaux  
Cliniciens

#### INTERVENANT(S)

**Dr Ingrid PLOTTON**  
HCL - C.H.U. de Lyon  
Groupement Hospitalier Est  
Laboratoire endocrinologie moléculaire  
BRON (69)

**Dr Geoffroy MARCEAU**  
C.H.U.  
Laboratoire de biochimie  
CLERMONT-FERRAND (63)



## ENDOCRINOLOGIE - REPRODUCTION

### Bilan et suivi biologique de l'infertilité du couple



**Durée 1 jour**

#### OBJECTIFS

- Connaître les bases du diagnostic, connaître les principes des troubles physiopathologiques
- Se familiariser avec les bilans et les résultats en fonction du contexte clinique
- Comprendre l'intérêt du bilan dans le diagnostic et le suivi
- Savoir orienter la prescription

#### PRÉREQUIS

Expérience initiale dans un laboratoire de biologie médicale  
Connaissance des techniques

#### PUBLIC

Biologistes médicaux  
Cliniciens

#### INTERVENANT(S)

**Dr Ingrid PLOTTON**  
HCL - C.H.U. de Lyon  
Groupement Hospitalier Est  
Laboratoire endocrinologie moléculaire  
BRON (69)

#### Prix

**En présentiel**  
437,50 € H.T. - 525 € T.T.C.

**En classe virtuelle**  
437,50 € H.T. - 525 € T.T.C.

*Dates et détails de la formation*



## ENDOCRINOLOGIE - REPRODUCTION

### Spermologie : exploration de l'infertilité masculine



**Durée 2 jours**

#### OBJECTIFS

- Acquérir les connaissances pour analyser et interpréter un spermogramme tout en respectant les règles d'Assurance Qualité
- Acquérir les connaissances permettant d'optimiser les examens complémentaires
- Acquérir les compétences en matière de Contrôles de Qualité dans le cadre de l'accréditation en Biologie de la Reproduction

#### PRÉREQUIS

La formation est aussi accessible aux personnes débutantes dans ce domaine

#### PUBLIC

Biologistes et techniciens souhaitant approfondir leurs connaissances dans le domaine de l'infertilité masculine par l'exploration biologique du sperme humain et par la prise en charge des patients

#### INTERVENANT(S)

**Dr Françoise SCHMITT**  
Biologie de la Reproduction  
Groupe Hospitalier de Mulhouse Sud-Alsace &  
Hôpitaux Universitaires de Strasbourg  
MULHOUSE (68)

#### Prix

**En présentiel**  
875 € H.T. - 1 050 € T.T.C.

*Dates et détails de la formation*





## BIOCHIMIE

### Biochimie en pratique quotidienne



**Durée 2 jours**

#### OBJECTIFS

- Comprendre les prescriptions de bilans biochimiques
- Maîtriser les aspects techniques de la réalisation de ces bilans
- Comprendre et interpréter les résultats : pouvoir déchiffrer un bilan perturbé et identifier les urgences diagnostiques

#### PRÉREQUIS

Expérience initiale dans un laboratoire de biologie médicale

#### PUBLIC

Techniciens polyvalents et spécialisés en biochimie

#### INTERVENANT(S)

**Dr Marc CHEVRIER**  
HCL - C.H.U. de Lyon  
Groupement Hospitalier Sud  
Centre de Biologie et de Pathologie Sud  
PIERRE-BENITE (69)

#### Prix

En présentiel  
875 € H.T. - 1 050 € T.T.C.

Dates et détails de  
la formation



## BIOCHIMIE

### Biomarqueurs dans le diagnostic et la prise en charge des patients présentant des pathologies cardiovasculaires



**Durée 1 jour**

#### OBJECTIFS

- Connaître les étiologies, la physiopathologie et l'exploration biologique des pathologies cardiovasculaires
- S'entraîner à interpréter des bilans biologiques en fonction des différentes situations physiopathologiques

#### PRÉREQUIS

Connaissance en biochimie médicale

#### PUBLIC

Biologistes médicaux

#### INTERVENANT(S)

**Dr Geoffroy MARCEAU**  
C.H.U.  
Laboratoire de biochimie  
CLERMONT-FERRAND (63)

#### Prix

En présentiel  
437,50 € H.T. - 525 € T.T.C.

Dates et détails de  
la formation





## BIOCHIMIE

### Electrophorèse des protéines sériques - Exploration de l'axe somatotrope - Prestation de Conseil



**Durée 1 jour**

#### OBJECTIFS

- Connaître les commentaires standardisés à utiliser sur un profil d'électrophorèse sérique et les dernières recommandations sur le dépistage et le suivi des troubles de la croissance
- Savoir interpréter l'électrophorèse en fonction de l'âge du patient et du contexte pathologique et les bilans biologiques somatotropes notamment les tests dynamiques
- Pouvoir conseiller le clinicien et l'orienter dans sa démarche diagnostique

#### PRÉREQUIS

Connaissances en biochimie et endocrinologie  
Connaissance des bilans biologiques de routine

#### PUBLIC

Biologistes médicaux

#### INTERVENANT(S)

**Dr Geoffroy MARCEAU**  
C.H.U.  
Laboratoire de biochimie  
CLERMONT-FERRAND (63)

#### Prix

En présentiel  
437,50 € H.T. - 525 € T.T.C.

Dates et détails de  
la formation



## BIOCHIMIE

### Exploration biochimique du foie, bilan ferrique et lipidique



**Durée 1/2 journée**

#### OBJECTIFS

- Connaître pour chaque paramètre les limites pré-analytiques, les performances analytiques et la validation biologique
- Savoir orienter la prescription d'un bilan biologique en fonction d'un tableau clinique
- Pouvoir conseiller le clinicien et l'orienter dans son diagnostic

#### PRÉREQUIS

Connaissances en biochimie et endocrinologie

#### PUBLIC

Biologistes médicaux  
Techniciens spécialisés en biochimie/endocrinologie

#### INTERVENANT(S)

**Dr Geoffroy MARCEAU**  
C.H.U.  
Laboratoire de biochimie  
CLERMONT-FERRAND (63)

#### Prix

En classe virtuelle  
290 € H.T. - 348 € T.T.C.

Dates et détails de  
la formation





## BIOCHIMIE

### Bilan thyroïdien - Diagnostic et suivi des dysthyroïdies



**Durée 1 jour**

#### OBJECTIFS

- Savoir orienter la prescription d'un bilan biologique en fonction d'un tableau clinique
- Maîtriser les difficultés d'interprétation, connaissance des pièges pré-analytiques et analytiques
- Connaître les performances des techniques actuelles
- Connaître les dernières recommandations des sociétés savantes (HAS,...)
- Pouvoir conseiller le clinicien et l'orienter dans son diagnostic
- Intégrer les recommandations concernant les prises en charge des patients présentant une dysthyroïdie

#### PRÉREQUIS

Connaissance en biochimie  
Connaissance des techniques d'analyses courantes

#### PUBLIC

Biologistes médicaux

#### INTERVENANT(S)

**Dr Véronique RAVEROT**  
HCL - C.H.U. de Lyon  
Groupement Hospitalier Est  
Laboratoire de Biochimie-Biologie moléculaire  
BRON (69)

#### Prix

En présentiel  
437,50 € H.T. - 525 € T.T.C.

Dates et détails de la formation



## BIOCHIMIE

### Exploration biologique de la fonction rénale et du métabolisme phosphocalcique - Conseil et interprétation



**Durée 1 jour**

#### OBJECTIFS

- Savoir orienter la prescription d'un bilan biologique en fonction d'un tableau clinique
- Connaître les dernières recommandations des sociétés savantes (KDIGO, HAS, SFBC, SFN...)
- Maîtriser les difficultés d'interprétation, connaissance des pièges pré-analytiques et analytiques
- Connaître les performances des techniques actuelles
- Pouvoir conseiller le clinicien et l'orienter dans son diagnostic

#### PRÉREQUIS

Connaissance en biochimie médicale  
Connaissance des techniques d'analyses courantes

#### PUBLIC

Biologistes médicaux  
Cliniciens

#### INTERVENANT(S)

**Dr Laurence CHARDON**  
HCL - C.H.U. de Lyon  
Groupement Hospitalier Est  
Laboratoire de biochimie et biologie moléculaire  
BRON (69)

#### Prix

En présentiel  
437,50 € H.T. - 525 € T.T.C.

Dates et détails de la formation







## BIOCHIMIE

### Marqueurs Tumoraux - Conseil et interprétation



**Durée 1 jour**

#### OBJECTIFS

- Disposer de connaissances actualisées sur le cancer (histoire naturelle, imagerie et traitements) ainsi que sur les principaux marqueurs tumoraux
- Apprendre à interpréter les marqueurs sur un mode statique par rapport à une valeur-seuil adaptée à la situation clinique ou sur un mode dynamique à partir de profils évolutifs et de paramètres cinétiques calculés
- Maîtriser les difficultés d'interprétation
- Savoir détecter et traiter les pièges analytiques des techniques de dosage
- Proposition de prestations de conseil

#### PRÉREQUIS

Pas de prérequis

#### PUBLIC

Biologistes médicaux  
Cliniciens  
Techniciens de laboratoire

#### INTERVENANT(S)

**Dr Vincent GOUSSOT**  
Centre Georges François Leclerc  
Département biologie et pathologie des tumeurs  
DIJON (21)

#### Prix

En présentiel  
437,50 € H.T. - 525 € T.T.C.

Dates et détails de la formation



## BIOCHIMIE

### Cristaux urinaires - Identification des cristalluries par microscope à polarisation



**Durée 4 jours**

#### OBJECTIFS

- Savoir reconnaître des cristaux observés dans les urines
- Connaître les critères à prendre en considération pour une interprétation biologique et clinique des résultats

#### PRÉREQUIS

Notions de microscopie  
Pratique de l'examen de prélèvements biologiques en microscopie optique

#### PUBLIC

Biologistes  
Techniciens de laboratoire  
Cette formation est ouverte à toute personne qui pratique l'examen microscopique des urines ou en interprète les résultats

#### INTERVENANT(S)

**Dr Michel DAUDON**  
Laboratoire CRISTAL  
HOPITAL TENON AP-HP  
Laboratoire explorations fonctionnelles  
multidisciplinaires  
PARIS (75)

#### Prix

En présentiel  
2 320€ H.T. - 2 784 € T.T.C.

Dates et détails de la formation



**FORMATION AVEC TRAVAUX PRATIQUES**



## BIOCHIMIE

### Biologie de la femme enceinte pour les techniciens



**Durée 1 jour**

#### OBJECTIFS

- Pouvoir expliquer aux patientes l'intérêt et les modalités de leur suivi biologique
- Connaître les dernières recommandations sur le suivi de la femme enceinte
- Savoir dépister les principales complications gravidiques ayant un retentissement biologique
- Connaître les principales techniques utilisées et leurs performances pour le dépistage des infections materno-foetales
- Connaître les précautions d'hygiène à conseiller aux femmes enceintes
- Comprendre et interpréter les résultats obtenus

#### PRÉREQUIS

Connaissances en biologie médicale

#### PUBLIC

Techniciens de laboratoire des sites pré et post-analytiques et des plateaux techniques  
Infirmières préleveuses

#### INTERVENANT(S)

**Dr Elise BOUTHRY**  
C.H.U.  
Laboratoire de virologie  
ANGERS (49)

**Dr Geoffroy MARCEAU**  
C.H.U.  
Laboratoire de biochimie  
CLERMONT-FERRAND (63)

#### Prix

En présentiel  
437,50 € H.T. - 525 € T.T.C.

Dates et détails de la formation



## BIOCHIMIE

### Biomarqueurs dans le diagnostic et la prise en charge des patients présentant une suspicion d'intoxication médicamenteuse



**Durée 1 jour**

#### OBJECTIFS

- Connaître les étiologies, la physiopathologie et l'exploration biologique des suspicions d'intoxications médicamenteuses
- S'entraîner à interpréter des bilans biologiques en fonction des différentes situations physiopathologiques

#### PRÉREQUIS

Connaissance en biochimie médicale

#### PUBLIC

Biologistes médicaux

#### INTERVENANT(S)

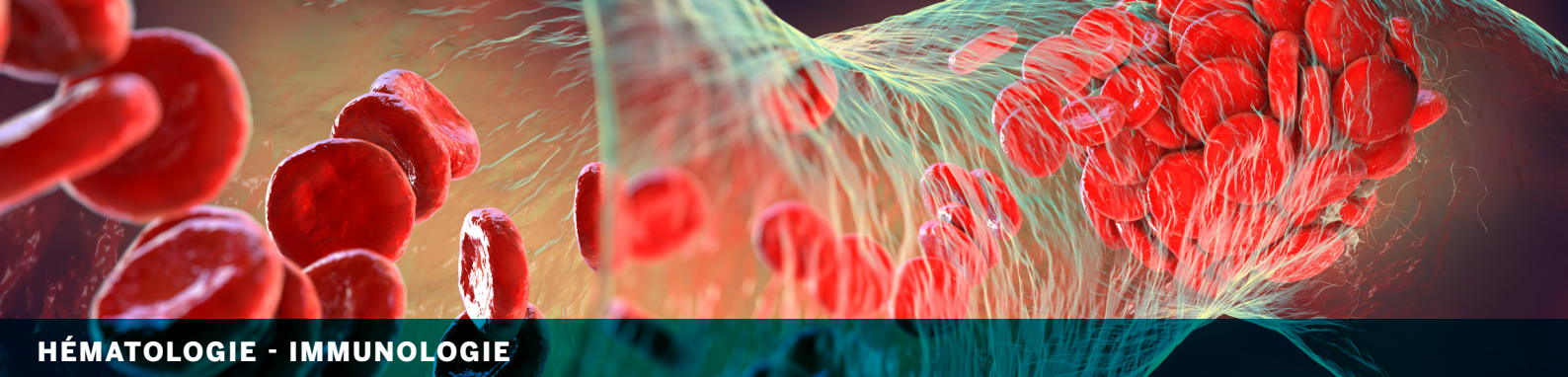
**Dr Geoffroy MARCEAU**  
C.H.U.  
Laboratoire de biochimie  
CLERMONT-FERRAND (63)

#### Prix

En présentiel  
437,50 € H.T. - 525 € T.T.C.

Dates et détails de la formation





## HÉMATOLOGIE - IMMUNOLOGIE

### Biologie des liquides d'épanchement



**Durée 2 jours**

#### OBJECTIFS

- Savoir orienter le diagnostic biologique à partir d'une cytologie de liquide de ponction
- Savoir reconnaître les cellules normales et pathologiques
- Savoir identifier les principaux cristaux dans un liquide articulaire
- Savoir réaliser l'analyse microbiologique et interpréter les résultats
- Conseiller en antibiothérapie

#### PRÉREQUIS

Connaissances en cytologie, hématologie et bactériologie recommandées

#### PUBLIC

Biologistes polyvalents ou spécialisés  
Techniciens spécialisés en hématologie ou bactériologie

#### FORMATION AVEC TRAVAUX PRATIQUES

#### INTERVENANT(S)

**Dr Guillaume JEANNE**  
L.B.M. LABIO  
SAINT-REMY-DE-PROVENCE (13)

**Dr Anne BEAUCHAMP-NICOUD**  
L.B.M. LABIO  
AIX-EN-PROVENCE (13)

#### Prix

En présentiel  
1160 € H.T. - 1 392 € T.T.C.

*Dates et détails de la formation*



## HÉMATOLOGIE - IMMUNOLOGIE

### Cytologie sanguine normale chez l'adulte et l'enfant



**Durée 2 jours**

#### OBJECTIFS

- Connaître les variations physiologiques et l'aspect morphologique normal en pédiatrie
- Savoir reconnaître une cellule lymphoïde et myéloïde normale non pathologique
- Dépister les principales anomalies en pédiatrie et chez l'adulte concernant les trois lignées cellulaires et débiter une démarche diagnostique

#### PRÉREQUIS

Connaissance de base en cytologie sanguine  
Maîtrise de l'utilisation du microscope et de la lecture de frottis sanguins

#### PUBLIC

Biologistes médicaux  
Techniciens spécialisés en hématologie

#### FORMATION AVEC TRAVAUX PRATIQUES

#### INTERVENANT(S)

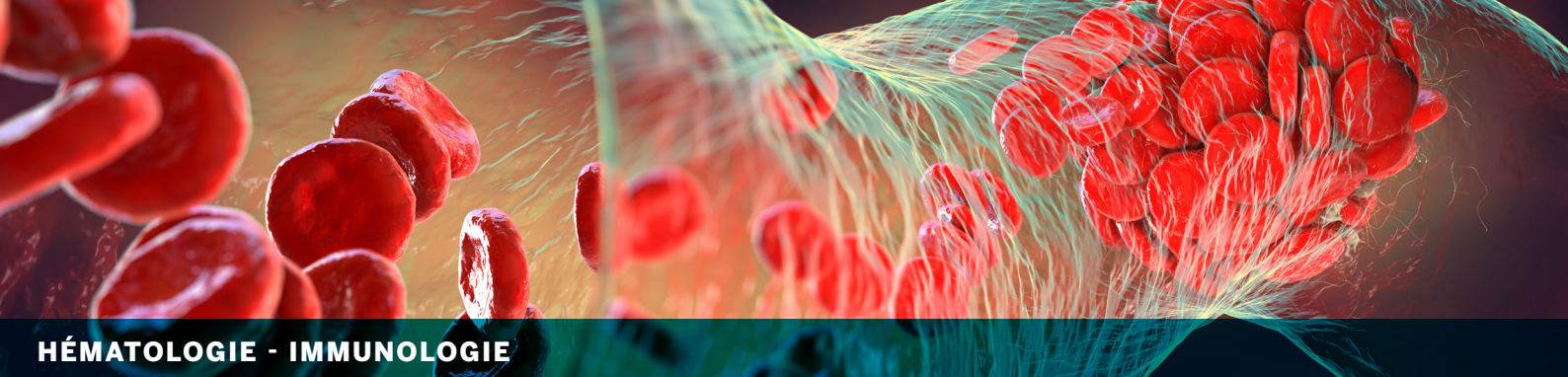
**Dr Sandrine GIRARD**  
**Dr Fanélie MESTRALLET**  
HCL - C.H.U. de Lyon  
Groupe Hospitalier Est  
Service d'hématologie biologique  
BRON (69)

#### Prix

En présentiel  
1160 € H.T. - 1 392 € T.T.C.

*Dates et détails de la formation*





## HÉMATOLOGIE - IMMUNOLOGIE

### Cytologie sanguine des hémopathies myéloïdes chez l'adulte et l'enfant

Leucémies Aigües, Syndromes Myélodysplasiques et Néoplasies Myéloprolifératives



**Durée 3 jours**

#### OBJECTIFS

- Acquérir les notions de base pour établir le diagnostic d'une leucémie aiguë, d'une myélodysplasie ou d'une néoplasie myéloproliférative de l'adulte ou de l'enfant après examen d'un frottis de sang
- Connaître les différents types d'hémopathies myéloïdes, leucémies et leur morphologie sanguine
- Connaître l'évolution morphologique et les anomalies morphologiques rencontrées au cours des traitements et de l'évolution des néoplasies myéloprolifératives

#### PRÉREQUIS

Connaissances de base de l'hématopoïèse normale et des techniques courantes en cytologie hématologique  
 Maîtrise de l'utilisation du microscope et de la lecture de frottis sanguins  
 Connaissance de la cytologie normale du sang  
 La formation «Cytologie sanguine normale chez l'adulte et l'enfant» peut répondre à ce besoin

#### PUBLIC

Biologistes médicaux  
 Techniciens spécialisés en hématologie

**FORMATION AVEC TRAVAUX PRATIQUES**

#### INTERVENANT(S)

##### Dr Sandrine GIRARD

HCL - C.H.U. de Lyon  
 Groupement Hospitalier Est  
 Service d'hématologie biologique  
 BRON (69)

##### Dr Luc-Marie GERLAND

HCL - C.H.U. de Lyon  
 Groupement Hospitalier Sud  
 Service d'hématologie biologique  
 PIERRE-BENITE (69)

#### Prix

En présentiel  
 1740 € H.T. - 2 088 € T.T.C.

Dates et détails de la formation



## HÉMATOLOGIE - IMMUNOLOGIE

### Cytologie sanguine des hémopathies lymphoïdes chroniques



**Durée 1 jour**

#### OBJECTIFS

- Perfectionner ses connaissances en hématologie
- Acquérir une démarche diagnostique en cas de lymphocytose ou d'anomalie morphologique de la population lymphoïde
- Reconnaître des cellules lymphoïdes pathologiques dans le sang

#### PRÉREQUIS

Connaissances de base en cytologie sanguine  
 Bonne connaissance de la formule leucocytaire normale de l'adulte  
 Maîtrise de l'utilisation du microscope et de la lecture de frottis sanguins  
 La formation «Cytologie sanguine normale chez l'adulte et l'enfant» peut répondre à ce besoin

#### PUBLIC

Biologistes médicaux  
 Techniciens spécialisés en hématologie

**FORMATION AVEC TRAVAUX PRATIQUES**

#### INTERVENANT(S)

##### Dr Sandrine GIRARD

HCL - C.H.U. de Lyon  
 Groupement Hospitalier Est  
 Service d'hématologie biologique  
 BRON (69)

##### Dr Luc-Marie GERLAND

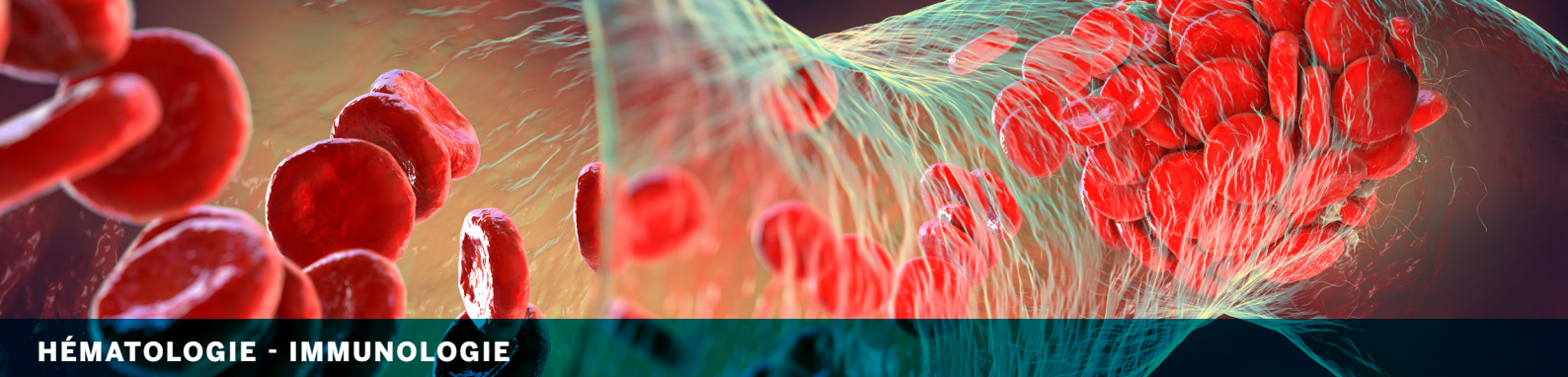
HCL - C.H.U. de Lyon  
 Groupement Hospitalier Sud  
 Service d'hématologie biologique  
 PIERRE-BENITE (69)

#### Prix

En présentiel  
 580 € H.T. - 696 € T.T.C.

Dates et détails de la formation





## HÉMATOLOGIE - IMMUNOLOGIE

### Prestation de conseil en auto-immunité Dialogue Clinicien/Biologiste - Harmonisation des conseils



**Durée 2 jours**

#### OBJECTIFS

- Savoir lire les principaux aspects des anticorps antinucléaires (AAN) en immunofluorescence indirecte
- Connaître les dernières recommandations des groupes d'Experts en Auto-immunité (HAS, ICAP, EASI, EULAR)
- Maîtriser les difficultés d'interprétations et savoir formuler ses résultats (connaissance des pièges et des limites pour la recherche des auto-anticorps)
- Savoir orienter les examens complémentaires
- Pouvoir conseiller le clinicien et l'orienter dans son diagnostic : prestations de conseils

#### PRÉREQUIS

Connaissance de base de la lecture en immunofluorescence indirecte des AAN

#### PUBLIC

Biologistes médicaux et techniciens ayant la pratique de l'immunofluorescence indirecte  
Cliniciens

#### INTERVENANT(S)

##### Dr Lucile MUSSET

Biologiste médical - Immunologiste  
Ex Chef de service du laboratoire d'immunochimie & auto-immunité et Chef Adjoint du département d'immunologie  
Hôpital de la Pitié-Salpêtrière  
PARIS (75)

Dates et détails de la formation



## HÉMATOLOGIE - IMMUNOLOGIE

### Auto-anticorps détectés sur triple substrat Recherche, identification et interprétation des résultats



**Durée 1 jour**

#### OBJECTIFS

- Savoir lire les principaux aspects des anticorps détectés sur triple substrat en immunofluorescence
- Savoir repérer les aspects atypiques
- Savoir orienter les examens complémentaires
- Savoir orienter le prescripteur en fonction des observations biologiques et améliorer le dialogue biologiste/ clinicien

#### PRÉREQUIS

Connaissance de base de la lecture en immunofluorescence indirecte des triples substrats (rein/foie/estomac)

#### PUBLIC

Biologistes médicaux et techniciens ayant la pratique de l'immunofluorescence indirecte  
Cliniciens

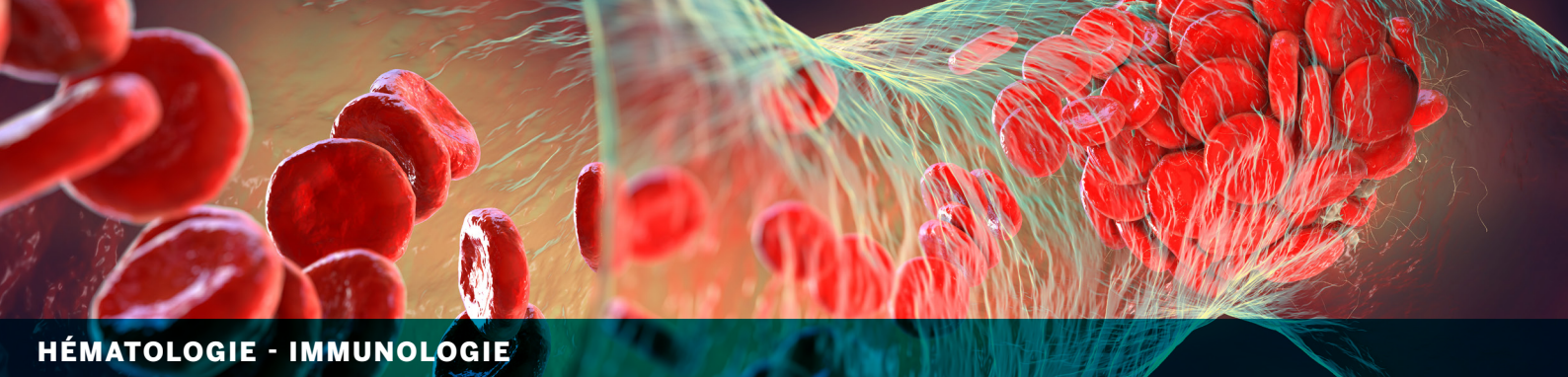
#### INTERVENANT(S)

##### Dr Nicole FABIEN

HCL - C.H.U. de Lyon  
Groupement Hospitalier Sud  
Laboratoire d'auto-immunité  
PIERRE-BENITE (69)

Dates et détails de la formation





## HÉMATOLOGIE - IMMUNOLOGIE

### Auto-immunité au laboratoire



**Durée 1 jour**

#### OBJECTIFS

- Comprendre la place des auto-anticorps dans l'aide au diagnostic des maladies auto-immunes
- Connaître les règles qui régissent la réaction antigène-anticorps
- Comprendre les particularités liées à la recherche des auto-anticorps selon les techniques
- Connaître les pièges et les limites à l'interprétation des résultats en auto-immunité

#### PRÉREQUIS

Connaissance de base de l'immunofluorescence indirecte ou des tests immuno-enzymatiques (type ELISA)

#### PUBLIC

Techniciens et biologistes médicaux impliqués dans la réalisation et l'interprétation des tests d'auto-immunité

#### INTERVENANT(S)

##### Dr Lucile MUSSET

Biologiste médical - Immunologiste  
Ex Chef de service du laboratoire d'immunochimie & auto-immunité et Chef Adjoint du département d'immunologie  
Hôpital de la Pitié-Salpêtrière  
PARIS (75)

#### Prix

**En présentiel**  
437,50 € H.T. - 525 € T.T.C.

**En classe virtuelle**  
437,50 € H.T. - 525 € T.T.C.

*Dates et détails de la formation*



## HÉMATOLOGIE - IMMUNOLOGIE

### Recherche de synthèse intrathécale d'immunoglobulines Techniques - Interprétation des résultats - Cas cliniques



**Durée 1 jour**

#### OBJECTIFS

- Acquérir les notions de bases pour comprendre les échanges entre le système nerveux, le sang et le LCR
- Connaître les principales techniques permettant la détection d'une réaction inflammatoire au niveau du système nerveux central
- Savoir lire et interpréter une recherche de synthèse intrathécale d'IgG par isoélectrofocalisation
- Connaître les indications et les limites de cette recherche en pratique clinique
- Pouvoir accompagner le clinicien dans sa démarche diagnostique

#### PRÉREQUIS

Connaissance de base des techniques de dosage et de séparation des protéines (électrophorèse, immunofixation...)

#### PUBLIC

Biologistes médicaux  
Techniciens spécialisés en immunologie

#### INTERVENANT(S)

##### Dr Lucile MUSSET

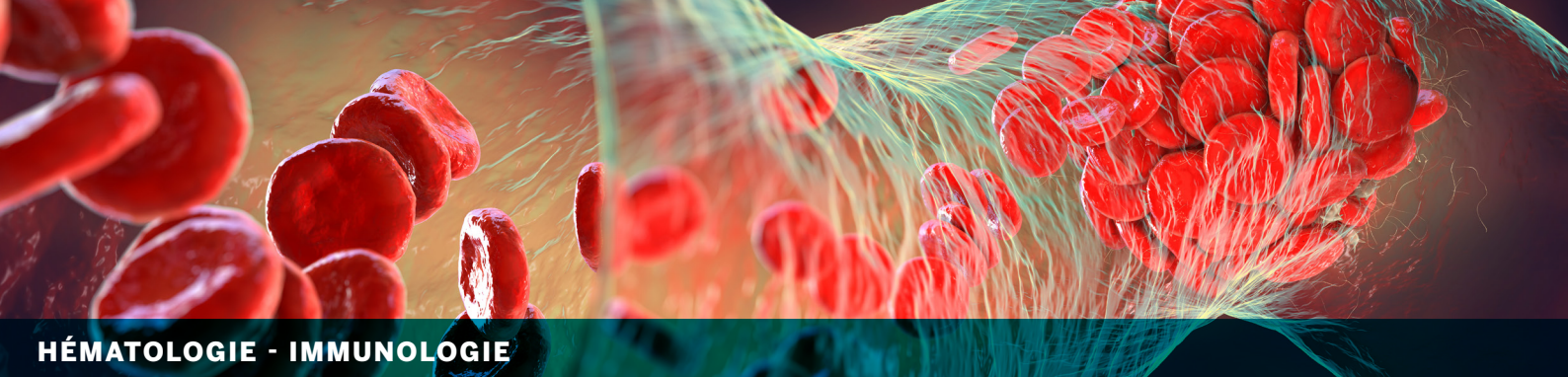
Biologiste médical - Immunologiste  
Ex Chef de service du laboratoire d'immunochimie & auto-immunité et Chef Adjoint du département d'immunologie  
Hôpital de la Pitié-Salpêtrière  
PARIS (75)

#### Prix

**En présentiel**  
437,50 € H.T. - 525 € T.T.C.

*Dates et détails de la formation*





## HÉMATOLOGIE - IMMUNOLOGIE

### Recherche, identification et suivi des Ig monoclonales Electrophorèse, immunotypages et immunofixation



**Durée 2 jours**

#### OBJECTIFS

- Savoir interpréter les tests biologiques utiles au diagnostic et au suivi d'une gammopathie
- Savoir suspecter une anomalie monoclonale et orienter les tests complémentaires
- Connaître les principaux anticorps thérapeutiques, savoir repérer leurs interférences analytiques et adapter son commentaire
- Savoir interpréter les résultats à partir d'exemples concrets et de confrontations clinico-biologiques

#### PRÉREQUIS

Connaissance des techniques de base en immunologie

#### PUBLIC

Biologistes médicaux  
Techniciens spécialisés en immunologie

#### INTERVENANT(S)

##### Dr Lucile MUSSET

Biologiste médical - Immunologiste  
Ex Chef de service du laboratoire d'Immunochimie & Auto-immunité et Chef Adjoint du département d'Immunologie  
Hôpital de la Pitié-Salpêtrière  
PARIS (75)

#### Prix

En présentiel  
875 € H.T. - 1 050 € T.T.C.

Dates et détails de la formation



## HÉMATOLOGIE - IMMUNOLOGIE

### Recherche et identification des cryoglobulinémies



**Durée 1 jour**

#### OBJECTIFS

- Comprendre ce que sont les cryoglobulines au laboratoire
- Connaître les principales indications à la recherche d'une cryoglobulinémie
- Savoir gérer les principales étapes pré-analytiques et analytiques spécifiques aux cryoglobulinémies
- Connaître les pièges et les limites à l'interprétation des résultats

#### PRÉREQUIS

Connaissance de base des principales méthodes d'étude des protéines : dosages des protéines, électrophorèse et immunofixation

#### PUBLIC

Techniciens et biologistes médicaux impliqués dans la réalisation de ces examens et dans leurs interprétations

#### INTERVENANT(S)

##### Dr Lucile MUSSET

Biologiste médical - Immunologiste  
Ex Chef de service du laboratoire d'Immunochimie & Auto-immunité et Chef Adjoint du département d'Immunologie  
Hôpital de la Pitié-Salpêtrière  
PARIS (75)

#### Prix

En présentiel  
437,50 € H.T. - 525 € T.T.C.

Dates et détails de la formation





## BIOLOGIE CLINIQUE - PRESTATION DE CONSEIL

### Biologie de la femme enceinte - Prestation de conseil



**Durée 1 jour**

#### Prix

**En présentiel**  
437,50 € H.T. - 525 € T.T.C.

**En classe virtuelle**  
410 € H.T. - 492 € T.T.C.

*Dates et détails de la formation*



#### OBJECTIFS

- Connaître les dernières recommandations sur le suivi de la femme enceinte
- Savoir dépister les principales complications gravidiques ayant un retentissement biologique
- Mettre à jour les algorithmes de décision en sérologie (infections maternelles à risque de transmission foetale)
- Pouvoir conseiller le clinicien et l'orienter dans sa démarche diagnostique

#### PRÉREQUIS

Connaissance en biochimie, endocrinologie et virologie médicale

#### PUBLIC

Biologistes médicaux  
Cliniciens

#### INTERVENANT(S)

**Dr Elise BOUTHRY**  
C.H.U.  
Laboratoire de virologie  
ANGERS (49)

**Dr Geoffroy MARCEAU**  
C.H.U.  
Laboratoire de biochimie  
CLERMONT-FERRAND (63)

## BIOLOGIE CLINIQUE - PRESTATION DE CONSEIL

### Dépister et suivre les principales pathologies du sujet âgé Prestation de conseil



**Durée 1 jour**

#### Prix

**En présentiel**  
437,50 € H.T. - 525 € T.T.C.

*Dates et détails de la formation*



#### OBJECTIFS

- Connaître les dernières recommandations sur le suivi du sujet âgé
- Savoir interpréter un bilan en fonction de l'âge et discerner l'apparition d'un dysfonctionnement
- Pouvoir conseiller le clinicien et l'orienter dans sa démarche diagnostique

#### PRÉREQUIS

Connaissance en biochimie et endocrinologie médicale  
Connaissance des bilans biologiques de routine

#### PUBLIC

Biologistes médicaux  
Cliniciens

#### INTERVENANT(S)

**Dr Geoffroy MARCEAU**  
C.H.U.  
Laboratoire de biochimie  
CLERMONT-FERRAND (63)





## BIOLOGIE CLINIQUE - PRESTATION DE CONSEIL

### Examens de biologie médicale délocalisée (EBMD)



**Durée 1 jour**

#### OBJECTIFS

- Connaître les changements par rapport à la norme ISO NF 22870
- Apprécier les risques et opportunités d'améliorations
- Maîtriser la Gouvernance appliquée aux EBMD
- Évaluer les responsabilités de chacun et impliquer le personnel
- Savoir faire le suivi des EBMD : retours d'expérience

#### PRÉREQUIS

Expérience professionnelle dans un laboratoire de biologie médicale

#### PUBLIC

Biologistes médicaux  
Techniciens de laboratoire

#### INTERVENANT(S)

**Dr Philippe AMOYEL**

Biologiste médical  
L.B.M. BIOCOME  
COMPIEGNE (60)

#### Prix

En présentiel

437,50 € H.T. - 525 € T.T.C.

Dates et détails de la formation



## BIOLOGIE CLINIQUE - PRESTATION DE CONSEIL

### Biologie d'urgence - Conseil et interprétation



**Durée 2 jours**

#### OBJECTIFS

- Maîtriser le processus de traitement d'un examen urgent, du prélèvement à la communication des résultats
- Définir les paramètres d'urgence et les délais du rendu des résultats, en fonction de son environnement
- Pour les marqueurs en biochimie, connaître les performances des techniques actuelles et les dernières recommandations des sociétés savantes
- Pour tous les examens en biologie, connaître les valeurs limites et reconnaître les signes d'alertes
- Savoir interpréter les analyses toxicologiques

#### PRÉREQUIS

Connaissances pratiques des examens de biologie  
Connaissance des techniques d'analyses courantes

#### PUBLIC

Biologistes médicaux  
Cliniciens

#### INTERVENANT(S)

**Dr Antony CITTERIO-QUENTIN**

HCL - C.H.U. de Lyon  
Groupement Hospitalier Sud  
Laboratoire de biochimie et biologie moléculaire  
UM Pharmac-Toxicologie  
PIERRE-BENITE (69)

**Dr Marie-Odile GEAY**

HCL - C.H.U. de Lyon  
Groupement Hospitalier Sud  
Laboratoire d'hématologie  
PIERRE-BENITE (69)

**Dr Laurence PARMELAND**

C.H. SAINT JOSEPH-SAINT LUC  
Laboratoire de biologie  
LYON (69)

**Dr Denis MONNERET**

HCL - C.H.U. de Lyon  
Groupement Hospitalier Sud  
Service de biochimie et biologie moléculaire  
UM Biochimie d'Urgence et Première Intention  
PIERRE-BENITE (69)

#### Prix

En classe virtuelle

820 € H.T. - 984 € T.T.C.

Dates et détails de la formation





## BIOLOGIE CLINIQUE - PRESTATION DE CONSEIL

### Détermination du risque de trisomie 21 fœtale par le dosage des marqueurs sériques maternels



**Durée 1 jour**

#### OBJECTIFS

- Connaître les différentes stratégies de dépistage de la trisomie 21 fœtale
- Savoir orienter les demandes auprès des cliniciens
- Connaître les limites du dépistage
- Interpréter les résultats – cas cliniques
- Connaître les obligations réglementaires

#### PRÉREQUIS

Aucun

#### PUBLIC

Biologistes médicaux  
Techniciens de laboratoire

#### INTERVENANT(S)

**Dr David GUENET**

C.H.U. Caen Normandie  
Service de Biochimie  
Centre Régional de Dépistage Néonatal  
Hormonologie et Dépistage néonatal  
Coordonnateur du CRDN  
CAEN (14)

#### Prix

**En présentiel**  
437,50 € H.T. - 525 € T.T.C.

**En classe virtuelle**  
437,50 € H.T. - 525 € T.T.C.

*Dates et détails de la formation*



## BIOLOGIE CLINIQUE - PRESTATION DE CONSEIL

### Prestation de conseil en hémostase Dialogue Clinicien/Biologiste - Harmonisation des conseils



**Durée 2 jours**

#### OBJECTIFS

- Savoir orienter la prescription d'un bilan biologique en fonction d'un tableau clinique
- Connaître les pièges pré-analytiques et analytiques
- Maîtriser les difficultés d'interprétation en fonction du contexte physiopathologique
- Pouvoir conseiller le clinicien et l'orienter dans sa démarche diagnostique ou thérapeutique

#### PRÉREQUIS

Connaissances de la physiologie, des techniques d'analyses courantes et des bilans de base en hémostase

#### PUBLIC

Biologistes médicaux  
Cliniciens

#### INTERVENANT(S)

**Dr Marie-Odile GEAY**

HCL - C.H.U. de Lyon  
Groupement Hospitalier Sud  
Laboratoire d'hématologie  
PIERRE-BENITE (69)

**Dr Christophe NOUGIER**

HCL - C.H.U. de Lyon  
Hôpital Edouard Herriot  
Laboratoire d'hématologie  
LYON (69)

#### Prix

**En présentiel**  
875 € H.T. - 1 050 € T.T.C.

*Dates et détails de la formation*



## Devenez auditeur interne du laboratoire suivant la norme ISO 15189



**Durée 2 jours**

### OBJECTIFS

Cette formation apporte la compétence nécessaire à la pratique de l'audit interne Basée sur la norme 19011, elle propose une approche de terrain

Différentes méthodes sont présentées, directement liées et transposables au Système de Management par la Qualité de votre laboratoire, notamment :

- Définir les responsabilités d'un auditeur interne, appréhender son habilitation et sa revue de compétence
- Apprendre à mener un audit conforme en intégrant toutes les phases nécessaires (appréhender et accepter le mandat/expertiser les documents de préparation/Mener l'audit interne/Rendre son rapport et ses conclusions)
- Être capable de déclarer la conformité par rapport à des exigences ou déceler une situation non-conforme
- Pouvoir synthétiser fidèlement et de façon factuelle une situation par rapport à l'observation réalisée
- Savoir identifier et rédiger une situation d'écart, un point à surveiller, un point fort

### PRÉREQUIS

Aucun

### PUBLIC

Biologistes, Membres de la Cellule Qualité, Techniciens, Secrétaires et toute personne impliquée dans la démarche qualité du LBM et souhaitant devenir auditeur interne

### INTERVENANT(S)

**M<sup>me</sup> Christelle ROCCHI**

Directeur qualité  
Évaluateur Qualiticien-Responsable d'Evaluation  
Superviseur Cofrac (norme 15189),  
Membre du comité d'Expert AFNOR S94C  
(nouvelle Norme 15189)  
MONTAUBAN (82)

### Prix

**En présentiel**

**875 € H.T. - 1 050 € T.T.C.**

*Dates et détails de la formation*



## Norme 15189 nouvelle version 2022 : expertise et étude d'impact



**Durée 2 jours**

### OBJECTIFS

- Fournir une expertise complète des changements de la Version 2022
- Envisager l'étude d'impact liée à ces changements
- Appréhender les actions en adéquation
- Être capable d'adapter son SMQ (Système de Management par la Qualité) à cette nouvelle norme 15 189 V2022

### PRÉREQUIS

Avoir un rôle qualité dans un laboratoire de biologie médicale

### PUBLIC

Biologistes médicaux, Responsables qualité ou membres de la cellule qualité  
Auditeurs Internes et toutes personnes impliquées dans le SMQ du laboratoire  
Inclus les Examens de Biologie Médicale Délocalisées (EBMD)

### INTERVENANT(S)

**M<sup>me</sup> Christelle ROCCHI**

Directeur qualité  
Évaluateur Qualiticien-Responsable d'Evaluation  
Superviseur Cofrac (norme 15189),  
Membre du comité d'Expert AFNOR S94C  
(nouvelle Norme 15189)  
MONTAUBAN (82)

### Prix

**En classe virtuelle**

**820 € H.T. - 984 € T.T.C.**

*Dates et détails de la formation*



## QUALITÉ

### Optimiser et simplifier la gestion de la métrologie dans un laboratoire accrédité ISO 15189 - Une métrologie efficace de bon sens à un coût raisonnable



**Durée 1 jour**

#### OBJECTIFS

- Connaître la terminologie et les principaux concepts utiles en métrologie
- Connaître les exigences d'accréditation et les dernières recommandations de bonne pratique
- Savoir gérer un parc matériel : Grandeurs et criticité pour chaque matériel, EMT, programme de suivi métrologique (fréquence et voie de raccordement)...
- Savoir lire les certificats d'étalonnage et les rapports de caractérisation pour les différents types de matériel (instruments de mesure et équipements d'essais) et déclarer leur conformité
- Améliorer l'exploitation des certificats pour réaliser des analyses de tendance (suivi de la dérive des enceintes thermiques et des instruments de mesure) pour agir préventivement si besoin et optimiser la fréquence de raccordement au SI

#### PRÉREQUIS

Connaissances générales sur l'utilisation des équipements concernés par un raccordement métrologique (instruments de mesure et matériel auxiliaire)

#### PUBLIC

Cette formation est destinée aussi bien à un stagiaire qui souhaite acquérir une nouvelle compétence en métrologie qu'à un responsable métrologie qui souhaite conforter ses acquis et mettre à jour ses connaissances

- Responsables métrologie (en poste ou à venir)
- Auditeurs techniques

#### INTERVENANT(S)

##### Dr Luc ESSEMILAIRE

Biologiste médical – Consultant  
Auditeur technique - Responsable d'évaluation  
COFRAC ISO 15189  
Auditeur certifié ICA 15189 (AFNOR)  
MONTAUBAN (82)

#### Prix

En classe virtuelle  
410 € H.T. - 492 € T.T.C.

Dates et détails de la formation



## QUALITÉ

### Optimiser et simplifier la gestion des contrôles de qualité (CIQ, EEQ) Méthodes quantitatives



**Durée 1 jour**

#### OBJECTIFS

- Etablir une stratégie de gestion des CIQ simple et efficace en cohérence avec le besoin médical et en conformité avec les exigences d'accréditation et les dernières recommandations de bonne pratique : période probatoire, cible et limites acceptables d'une carte de contrôle, règles de Westgard, lecture des cartes de Levey-Jennings, reciblage, étude d'impact, initiation à la méthode SIGMA...
- Réaliser des analyses de tendance pour détecter les anomalies en amont et agir préventivement (suivi de la fidélité et de la justesse...)
- Connaître différents moyens pour établir la comparabilité multi-automates et multi-sites (CIQ, moyenne mobile...)

#### PRÉREQUIS

Connaissance générale dans la gestion des contrôles de qualité (CIQ, EEQ)  
Expérience pratique de la gestion des CIQ et EEQ dans un laboratoire de biologie médicale

#### PUBLIC

Cette formation est destinée aussi bien à un stagiaire qui souhaite acquérir une compétence dans la gestion des contrôles de qualité qu'à un responsable technique qui souhaite conforter ses acquis et mettre à jour ses connaissances

- Biologistes médicaux
- Responsables techniques
- Qualificiens ou techniciens impliqués dans le suivi des méthodes quantitatives
- Auditeurs techniques

Cette formation n'aborde pas le cas particulier de la gestion des contrôles de qualité des méthodes qualitatives (Microbiologie, Immuno-Hématologie...). Les modifications à prévoir dans le SMQ pour être conforme aux exigences de la nouvelle version de norme ISO 15189 v2022 sont abordées lors de cette présentation.

Nous vous conseillons de compléter cette formation avec la formation spécifique «Gestion des incertitudes de mesure».

#### INTERVENANT(S)

##### Dr Luc ESSEMILAIRE

Biologiste médical – Consultant  
Auditeur technique - Responsable d'évaluation  
COFRAC ISO 15189  
Auditeur certifié ICA 15189 (AFNOR)  
MONTAUBAN (82)

#### Prix

En classe virtuelle  
410 € H.T. - 492 € T.T.C.

Dates et détails de la formation



## QUALITÉ

### Optimiser et simplifier la gestion des incertitudes de mesure Méthodes et applications pratiques



**Durée 1 jour**

#### OBJECTIFS

- Connaître les nouvelles exigences d'accréditation en v2022 et les dernières recommandations de bonne pratique (ISO/TS 20914)
- Connaître et savoir appliquer les différentes méthodes d'évaluation des incertitudes de mesure en fonction des données disponibles (avantages et inconvénients)
- Savoir exploiter les résultats obtenus (indicateurs de performance analytique et utilisation pratique pour la validation des résultats notamment en sérologie infectieuse)

#### PRÉREQUIS

Connaissances générales sur la gestion des contrôles de qualité (CIQ, EEQ) et des incertitudes de mesure

#### PUBLIC

Cette formation est destinée aussi bien à un stagiaire qui souhaite acquérir une compétence dans la gestion des incertitudes de mesure qu'à un responsable technique qui souhaite conforter ses acquis et mettre à jour ses connaissances

- Biologistes médicaux
- Responsables techniques
- Qualificiens ou techniciens impliqués dans l'estimation et le suivi des incertitudes de mesure
- Auditeurs techniques

Les modifications à prévoir dans le SMQ pour être conforme aux exigences de la

nouvelle version de la norme ISO 15189 v2022 sont abordées lors de cette présentation  
Nous vous conseillons de compléter cette formation avec la formation spécifique «Gestion des contrôles de qualité (CIQ, EEQ)»

#### INTERVENANT(S)

**Dr Luc ESSEMILAIRE**  
Biologiste médical – Consultant  
Auditeur technique - Responsable d'évaluation  
COFRAC ISO 15189  
Auditeur certifié ICA 15189 (AFNOR)  
MONTAUBAN (82)

#### Prix

En classe virtuelle  
410 € H.T. - 492 € T.T.C.

Dates et détails de la formation



## QUALITÉ

### Evaluation externe de la qualité en auto-immunité : améliorer nos pratiques et faire des EEQ nos alliés



**Durée 1 jour**

#### OBJECTIFS

- Connaître les objectifs des EEQ et les limites des programmes en auto-immunité
- Comprendre les particularités liées à la recherche des auto-anticorps
- Savoir lire et interpréter les résultats d'EEQ et s'en servir pour améliorer ses pratiques

#### PRÉREQUIS

Connaissance de base des techniques utilisées en auto-immunité (ex. : immunofluorescence indirecte, tests immuno-enzymatiques de type ELISA, ou autres immuno-dosages...)

#### PUBLIC

Techniciens et biologistes médicaux impliqués dans la réalisation et l'interprétation des tests d'auto-immunité

#### INTERVENANT(S)

**Dr Lucile MUSSET**  
Biologiste médical - Immunologiste  
Ex Chef de service du laboratoire d'immunochimie & auto-immunité et Chef Adjoint du département d'immunologie  
Hôpital de la Pitié-Salpêtrière  
PARIS (75)

#### Prix

En présentiel  
437,50 € H.T. - 525 € T.T.C.

Dates et détails de la formation





## EFFICACITÉ PROFESSIONNELLE

### Gestion du personnel, autorisations et maintien des compétences Norme ISO 15189 version 2022



**Durée 1 jour**

#### OBJECTIFS

- Maîtriser et simplifier ce processus capital dans l'accréditation COFRAC ISO 15189 version 2022
- Optimiser le management, la motivation et la cohésion des équipes

#### PRÉREQUIS

Connaissance de la norme ISO 15189 et du document COFRAC SH-REF-02

#### PUBLIC

Biologistes médicaux  
Responsables Qualité  
Référénts techniques  
Responsables des Ressources Humaines

#### INTERVENANT(S)

**Dr Didier CHAMARD**  
Biologiste médical  
LAGNIEU (01)

**Dr Marie VERWAERDE**  
L.B.M. Novelab  
LAGNIEU (01)

#### Prix

En classe virtuelle  
410 € H.T. - 492 € T.T.C.

*Dates et détails de la formation*



## EFFICACITÉ PROFESSIONNELLE

### Repérage et conduite à tenir face aux violences faites aux adultes Maltraitance : comprendre de agir



**Durée 1 jour**

#### OBJECTIFS

- Comprendre la maltraitance et en connaître les différentes formes
- Savoir observer, écouter, repérer
- Adopter les bonnes postures face à la maltraitance, individuellement, en équipe et avec les partenaires
- Pouvoir gérer le stress face à une situation de maltraitance
- Clarifier les démarches administratives et juridiques à conduire

#### PRÉREQUIS

Aucun

#### PUBLIC

Personne en relation avec les patients, secrétaires, infirmières, techniciens de laboratoire, préleveurs, biologistes médicaux

#### INTERVENANT(S)

**M<sup>me</sup> Dominique POGGI**  
Formatrice – Consultante  
PARIS (75)

#### Prix

En présentiel  
437,50 € H.T. - 525 € T.T.C.

*Dates et détails de la formation*





## EFFICACITÉ PROFESSIONNELLE

### Initiation à l'hypnose conversationnelle au Laboratoire de Biologie Médicale



**Durée 1 jour**

#### Prix

En présentiel  
437,50 € H.T. - 525 € T.T.C.

Dates et détails de la formation



#### OBJECTIFS

- S'initier aux techniques d'hypnose mobilisables dans la relation au patient lors des prélèvements au laboratoire
- Expérimenter ces techniques d'hypnose : safe place, projection, différents types d'inductions...
- Mettre en œuvre les techniques d'hypnose conversationnelle, la relaxation, gestion de la douleur
- Modifier la représentation mentale négative des patients liés aux aiguilles et aux prélèvements afin d'enrayer sa peur

#### PRÉREQUIS

Aucun

#### PUBLIC

Tout professionnel du laboratoire de biologie médicale réalisant des prélèvements

#### INTERVENANT(S)

**M<sup>me</sup> Elissar HADIDI**  
Maître praticienne hypnose Ericksonienne  
Formatrice – Consultante  
BRIE COMTE ROBERT (77)

## EFFICACITÉ PROFESSIONNELLE

### Améliorer l'accueil du patient au laboratoire - Gestion des conflits



**Durée 1 jour**

#### Prix

En présentiel  
437,50 € H.T. - 525 € T.T.C.

Dates et détails de la formation



#### OBJECTIFS

- Assurer un accueil physique et téléphonique professionnel notamment dans des situations délicates ou difficiles
- Acquérir une vision de la responsabilité de chacun pour l'image du laboratoire
- S'initier aux techniques de communication (accords tonitruques, communication non violente, etc...) pour améliorer le dialogue avec les clients du laboratoire et au sein de l'équipe
- Prévenir les conflits et les désamorcer le cas échéant
- Apprendre à mieux gérer ses émotions en situation professionnelle et le stress engendré par les situations de tension
- Prendre du recul en identifiant ses valeurs et ses sources de motivation au travail

#### PRÉREQUIS

Aucun

#### PUBLIC

Personne en relation avec les patients : secrétaires, techniciens, infirmiers, biologistes

#### INTERVENANT(S)

**M<sup>me</sup> Céline FERREIRA**  
Coach consultante certifiée  
Technicienne de laboratoire  
ST MAURICE L'EXIL (38)



## EFFICACITÉ PROFESSIONNELLE

### Déchiffrer une prescription médicale



**Durée 1/2 journée**

#### Prix

En classe virtuelle  
290 € H.T. - 348 € T.T.C.

Dates et détails de la formation



#### OBJECTIFS

- Comprendre la finalité des prescriptions médicales courantes
- Savoir quels renseignements cliniques recueillir selon les examens prescrits
- Connaître les situations pouvant éventuellement donner lieu à une adaptation des examens prescrits
- Repérer les situations d'urgence

#### PRÉREQUIS

Aucun

#### PUBLIC

Personne en relation avec les patients : secrétaires, techniciens, infirmiers

#### INTERVENANT(S)

**Dr Philippe AMOYEL**  
Biologiste médical  
L.B.M. BIOCOME  
COMPIEGNE (60)

## EFFICACITÉ PROFESSIONNELLE

### Sensibiliser au management



**Durée 1 jour**

#### Prix

En présentiel  
437,50 € H.T. - 525 € T.T.C.

En classe virtuelle  
410 € H.T. - 492 € T.T.C.

Dates et détails de la formation



#### OBJECTIFS

- Clarifier sa représentation du management
- Identifier les différents rôles du manager
- Se projeter dans une fonction de management
- Repérer les compétences clés en communication du manager

#### PRÉREQUIS

Aucun

#### PUBLIC

Managers débutants à intermédiaires

#### INTERVENANT(S)

**M<sup>me</sup> Eve Marie SERRANO**  
Consultante-Formatrice  
DICOM  
CHAMPAGNE-AU-MONT D'OR (69)





## EFFICACITÉ PROFESSIONNELLE

### Communiquer efficacement en situation professionnelle



**Durée 1 jour**

#### OBJECTIFS

- Comprendre les principes et enjeux de la communication
- Savoir s'adapter à son interlocuteur
- S'affirmer efficacement en respectant les autres
- Communiquer en situation professionnelle difficile

#### PRÉREQUIS

Aucun

#### PUBLIC

Tout public

#### INTERVENANT(S)

**M<sup>me</sup> Karine SEVREZ**  
Consultante-Formatrice  
DICOM  
CHAMPAGNE-AU-MONT D'OR (69)

#### Prix

En classe virtuelle  
410 € H.T. - 492 € T.T.C.

*Dates et détails de la formation*



## EFFICACITÉ PROFESSIONNELLE

### Structurer une visite médicale pour optimiser le relationnel avec l'infirmière



**Durée 1 jour**

#### OBJECTIFS

- Acquérir et maîtriser les techniques de communication
- Être capable de favoriser l'adhésion de son interlocuteur
- Construire et préparer sa visite
- Savoir valoriser le bénéfice de la relation laboratoire/IDE dans la prise en charge du patient

#### PRÉREQUIS

Aucun

#### PUBLIC

Personne chargée des relations extérieures  
Biologistes médicaux  
Techniciens de laboratoire  
Infirmières

#### INTERVENANT(S)

**M. Romuald COURTADE**  
Consultant-Formateur  
LENTILLY (69)

#### Prix

En présentiel  
437,50 € H.T. - 525 € T.T.C.

*Dates et détails de la formation*



# BULLETIN D'INSCRIPTION 2024

PLUS FACILE, PLUS RAPIDE : inscription recommandée en ligne sur notre site  
<https://bioforlabs.com>

TOUTES LES RUBRIQUES DOIVENT ÊTRE RENSEIGNÉES SANS QUOI LE BULLETIN NE POURRA ÊTRE TRAITÉ

PAR MAIL

formation.externe@merieux-universite.com

PAR COURRIER

Mérieux Université - BioForLabs  
113, Route de Paris - 69160 Tassin la Demi-Lune

Enregistré sous le n° 82 69 13363 69 - Référencé Datadock sous le n° 0006065 - Certifié Qualiopi

## CLIENTS

N° Client :   Public  Privé N° SIRET :

Raison sociale et Adresse : \_\_\_\_\_

Tél. : \_\_\_\_\_ Email : \_\_\_\_\_

Contact administratif : \_\_\_\_\_

Adresse de facturation si différente de l'adresse administrative \_\_\_\_\_

J'autorise BioForLabs à envoyer à cette adresse électronique tous documents dont la raison/finalité est déterminée à l'article 3 de notre Politique de Protection des Données Personnelles\*

## FORMATION

Libellé du stage : \_\_\_\_\_

Date du stage : \_\_\_\_\_

## STAGIAIRE

M.  Mme Nom : \_\_\_\_\_ Prénom : \_\_\_\_\_

Catégorie professionnelle :  Pharmacien  Médecin  Technicien  Infirmière  
 Autre : \_\_\_\_\_

Statut :  Salarié  Libéral  Mixte  SSA (Service Santé Armée)

N° de RPPS \_\_\_\_\_ N° ADELI \_\_\_\_\_

Adresse mail individuelle\* du stagiaire : \_\_\_\_\_

N° de portable\*\* du stagiaire : \_\_\_\_\_

Les deux rubriques ci-dessus sont obligatoires pour :

\* envoi convocation, pré et post-test (validation des acquis), résultats (personnels et confidentiels), évaluation et attestations

\*\* rappel convocation, navette ou changement de dernière minute...

J'autorise BioForLabs à envoyer à cette adresse électronique les documents suivants : convocation, pré-test, post-test, évaluations, attestations et invitation connexion à distance

J'autorise BioForLabs à envoyer à cette adresse électronique sa Newsletter hebdomadaire

\* Dans le cadre de la Réglementation Générale européenne sur la Protection des Données (RGPD), nous vous informons que notre politique de protections des données personnelles a été mise à jour sur <https://bioforlabs.com> (onglet « Informations Utiles », pavé gris « Outils »).

Afin d'exercer vos droits (information, accès, rectification et effacement des données, limitation et opposition au traitement (automatisé ou pas), portabilité des données...), vous pouvez contacter :

• par courrier : Mérieux Université – RGPD – 113 Route de Paris – 69160 Tassin La Demi-Lune

• par mail : formation.externe@merieux-universite.com

Les personnes en situation de handicap sont invitées à contacter BioForLabs by Mérieux Université dans les meilleurs délais.

J'ai pris connaissance de la Politique de Protection des Données Mérieux Université

J'ai pris connaissance et j'accepte sans réserve, les Conditions Générales de Prestation de Service Mérieux Université

J'ai pris connaissance et j'accepte sans réserve, le Guide d'intégrité dans la conduite des Affaires Mérieux Université

Ces trois documents sont à votre disposition sur notre site internet <https://bioforlabs.com>, rubrique Informations Utiles

SIGNATURE

Mérieux Université  
Montcelard  
113, Route de Paris  
69160 Tassin la Demi-Lune  
France  
Tel. : +33 (0)4 78 87 20 30  
<https://bioforlabs.com>

